

gönhard



massstab 1:10000
 aequidistanz 5m
 stand frühling 1977

aufnahme: erich+kurt wiederkehr
 und mitglieder der olg

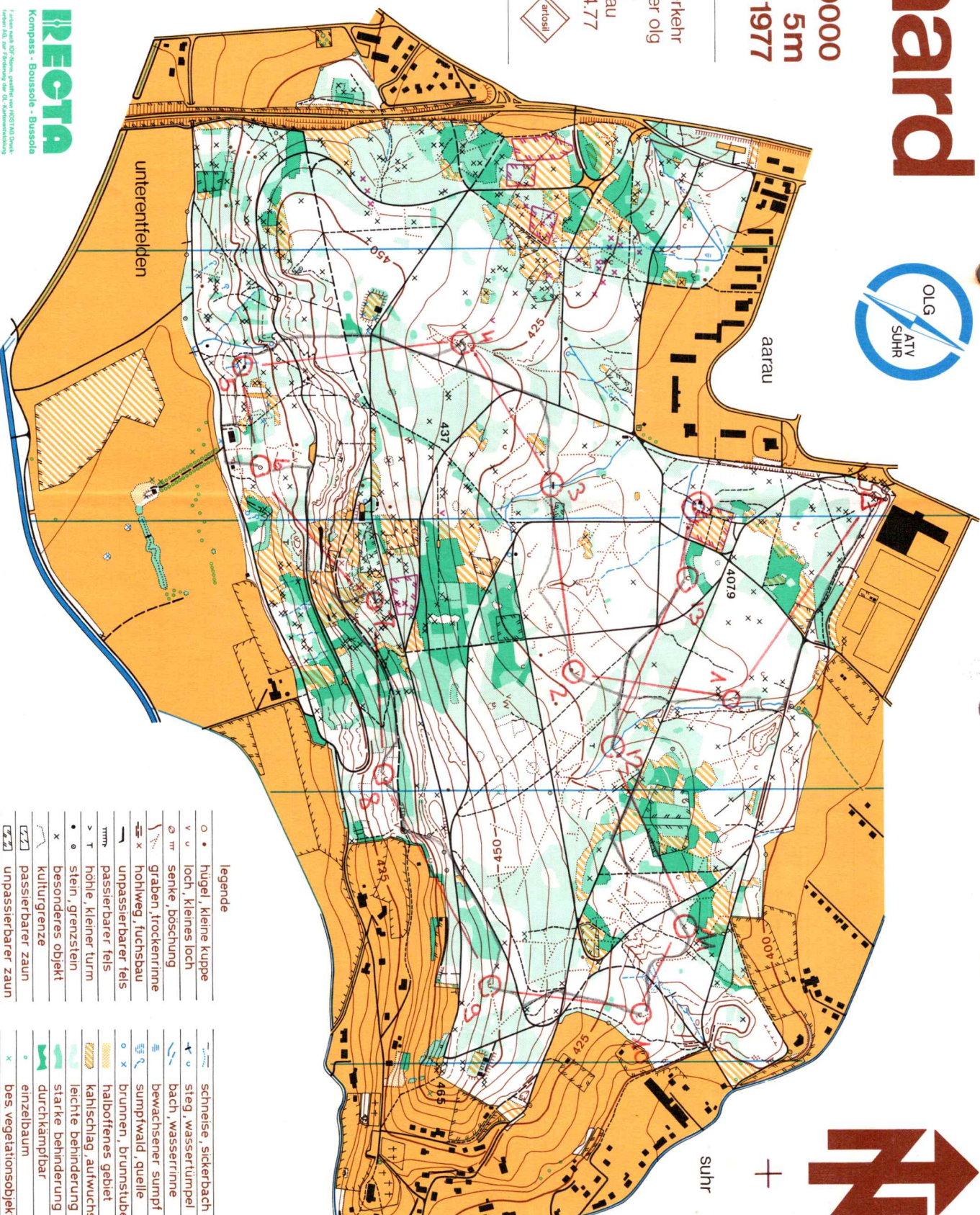
zeichnung: beat wiederkehr
 druck: h+p lüscher, aarau
 bewilligung der v+d vom 14.4.77
 deklination berücksichtigt
 koordinate: 647/247



ol-karte nr. 261b



1981



kartenerkaut
 auskunftsbüro SBB
 5000 aarau
 en gros: andreas hofmann
 ob tälten 5038 muhen

RECTA
 Kompass - Boussole - Bussola
Hersteller: OLG, ATV, SUHR, geodät. Inst. 1987/247, Druck: Aarau, 1977, 1978, 1979, 1980, 1981, 1982, 1983, 1984, 1985, 1986, 1987, 1988, 1989, 1990, 1991, 1992, 1993, 1994, 1995, 1996, 1997, 1998, 1999, 2000, 2001, 2002, 2003, 2004, 2005, 2006, 2007, 2008, 2009, 2010, 2011, 2012, 2013, 2014, 2015, 2016, 2017, 2018, 2019, 2020, 2021, 2022, 2023, 2024, 2025

Beatrix Furrer



legende			
○ •	hügel, kleine kuppe	—	schneise, sickerbach
v v	loch, kleines loch	—	steg, wassertümpel
o m	senke, boschung	—	bach, wassertrinne
o m	graben, trockenrinne	—	bewachsener sumpf
— x	hohlweg, fuchsbau	—	sumpfbald, quelle
—	unpassierbarer fels	—	brunnen, brunstube
—	passierbarer fels	—	halboffenes gebiet
> T	hohle, kleiner turm	—	kahlschlag, aufwuchs
•	stein, grenzstein	—	leichte behinderung
x	sonstiges objekt	—	starke behinderung
—	kulturgrenze	—	durchkämpfbar
—	passierbarer zaun	—	einzelbaum
—	unpassierbarer zaun	—	bes. vegetationsobjekt

gönhard

massstab 1:10000
 aequidistanz 5m
 stand frühling 1977



aufnahme: erich+kurt wiederkehr
 und mitglieder der olig
 zeichnung: beat wiederkehr
 druck: h+p lüscher, aarau
 bewilligung der v+d vom 14.4.77
 deklination berücksichtigt
 koordinate: 6471/247



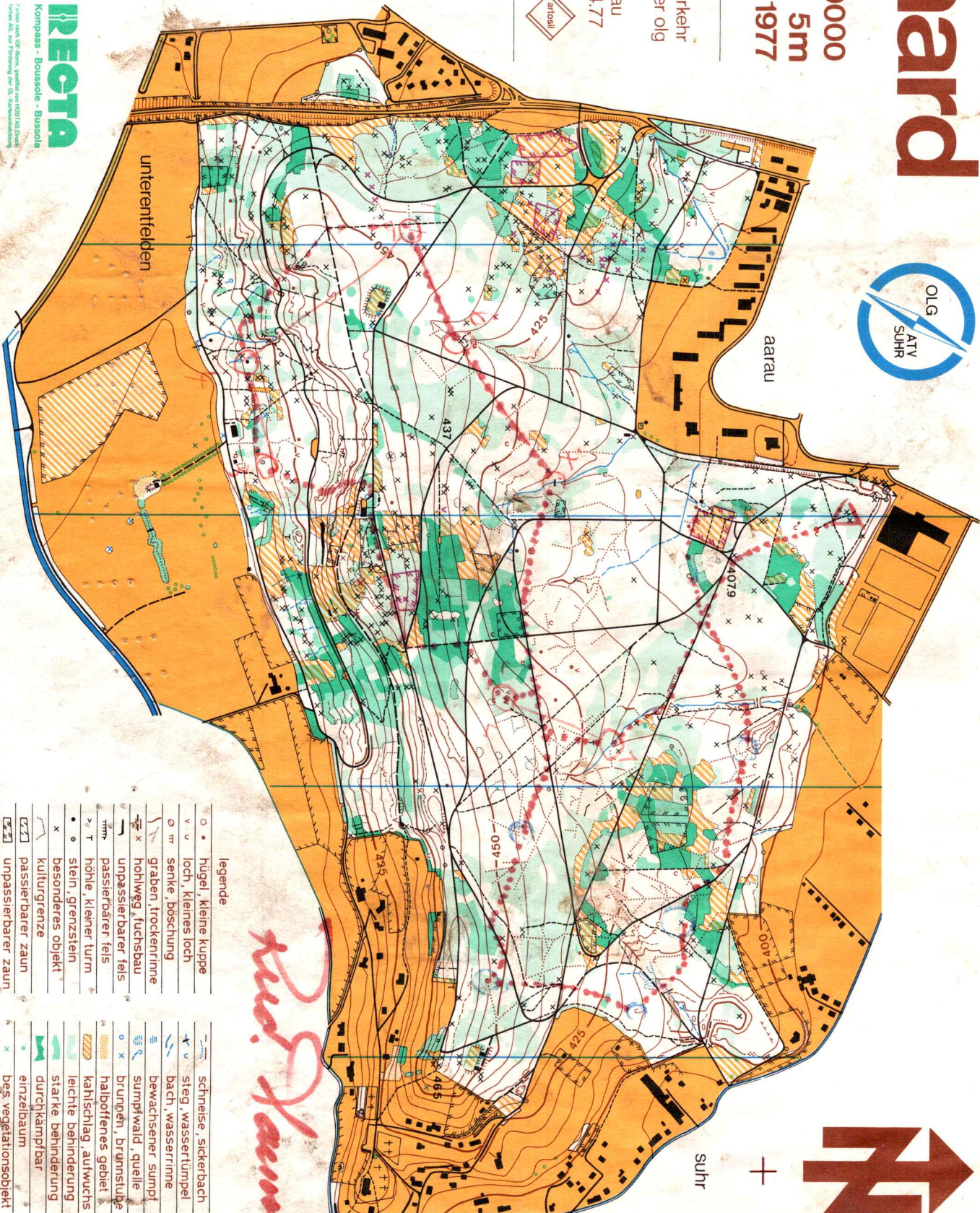
ol-karte nr. 261b



kartenverkauf
 auskunftsbüro SBB
 5000 aarau
 en gros: andreas hofmann
 ob tälten 5038 mühen

RECTA
 Kompass - Boussole - Bussola

Formen nach O'Keefe, gestiftet von HOSI/AG Druck
 und AG, zur Förderung der O.L.-Kartensammlung



legende

- | | | | | |
|---|---|----------------------|---|------------------------|
| ○ | • | hügel, kleine kuppe | — | schneise, sickerbach |
| v | u | loch, kleines loch | — | steg, wasserlämpel |
| ⊖ | ⊕ | senke, böschung | — | bach, wasserinne |
| — | — | graben, trockenrinne | — | bewachsener sumpf |
| — | — | hohweg, fuchsbau | — | sumpfbald, quelle |
| — | — | unpassierbarer fels | — | brunnen, brunnstube |
| — | — | passierbarer fels | — | halboffenes gebiet |
| > | T | hohle, kleiner turm | — | kahlschlag, aufwuchs |
| • | • | stein, grenzstein | — | leichte behinderung |
| x | x | besonderes objekt | — | starke behinderung |
| — | — | kulturgrenze | — | durchkämpfbar |
| — | — | passierbarer zaun | — | einzelbaum |
| — | — | unpassierbarer zaun | — | bes. vegetationsobjekt |

H43

gönhard



massstab 1:10000
 aequidistanz 5m
 stand frühling 1977

aufnahme: erich+kurt wiederkehr
 und mitglieder der olg
 zeichnung: beat wiederkehr
 druck: h+p lüscher, aarau
 bewilligung der v+d vom 14.4.77
 deklination berücksichtigt
 koordinaten: 647/247

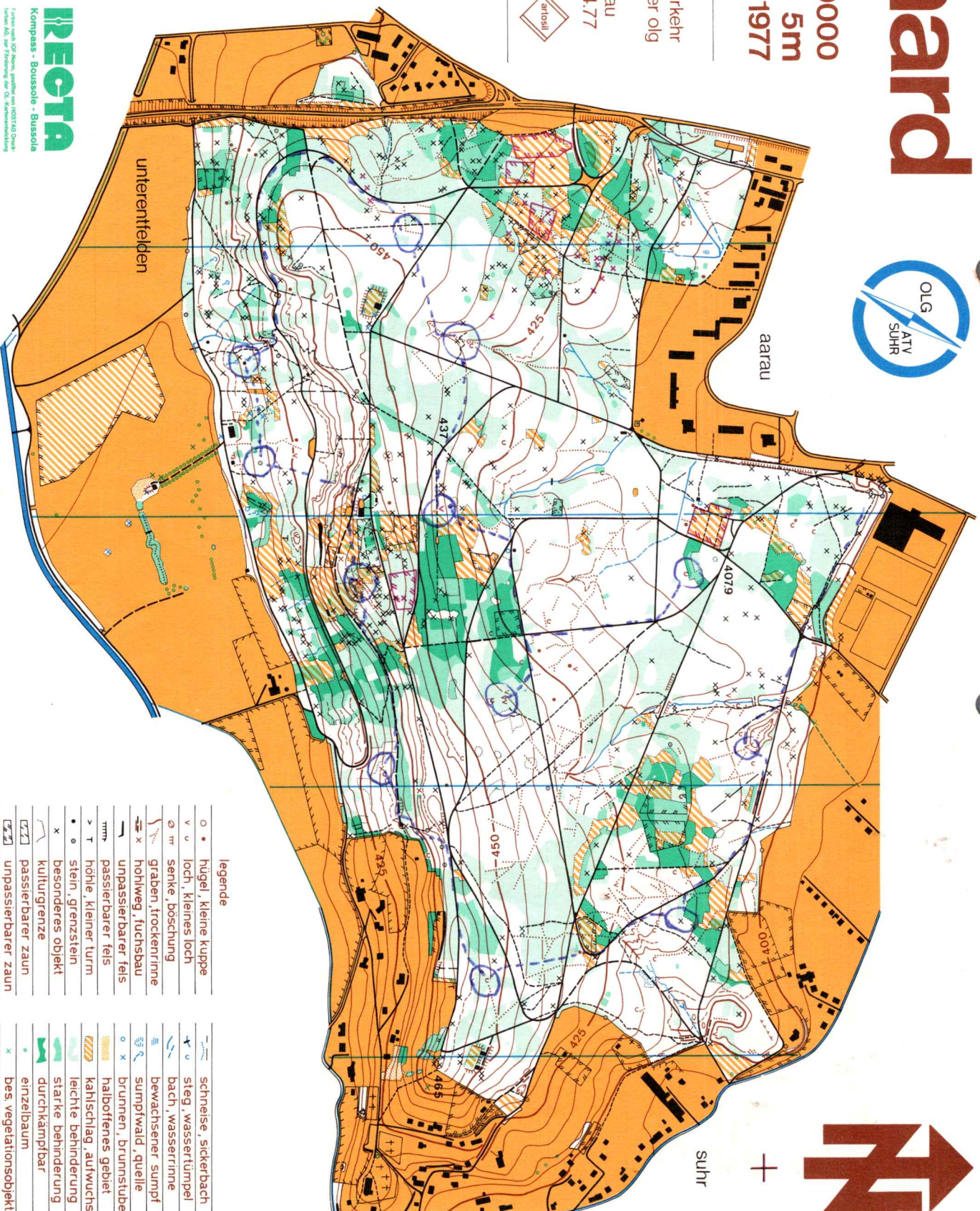


ol-karte nr. 261b



kartenerkauf
 detail: auskunftsbüro SBB
 5000 aarau
 en gros: andreas hofmann
 ob.tälten 5038 mühen

RECTA
 Kompass - Boussole - Bussola
Hersteller: OLG, Zürich, gestaltet von OLG/ATV/SUHR
 in Zusammenarbeit mit dem Bundesamt für Landestopographie



legende

- | | | | |
|-----|----------------------|---|------------------------|
| o • | hügel, kleine kuppe | — | schneise, sickerbach |
| v u | loch, kleines loch | — | steg, wasserlämpel |
| o m | senke, boschung | — | bach, wasserinne |
| — | graben, trockenrinne | — | bewachsener sumpf |
| — | hohlweg, fuchsbau | — | sumpfwald, quelle |
| — | unpassierbarer fels | — | brunnen, brunnstube |
| — | passierbarer fels | — | halboffenes gebiet |
| > T | höhle, kleiner turm | — | kahlschlag, aufwuchs |
| • o | stein, grenzstein | — | leichte behinderung |
| x | besonderes objekt | — | starke behinderung |
| — | kulturgrenze | — | durchkämpfbar |
| — | passierbarer zaun | — | einzelbaum |
| — | unpassierbarer zaun | x | bes. vegetationsobjekt |

235

gönhard

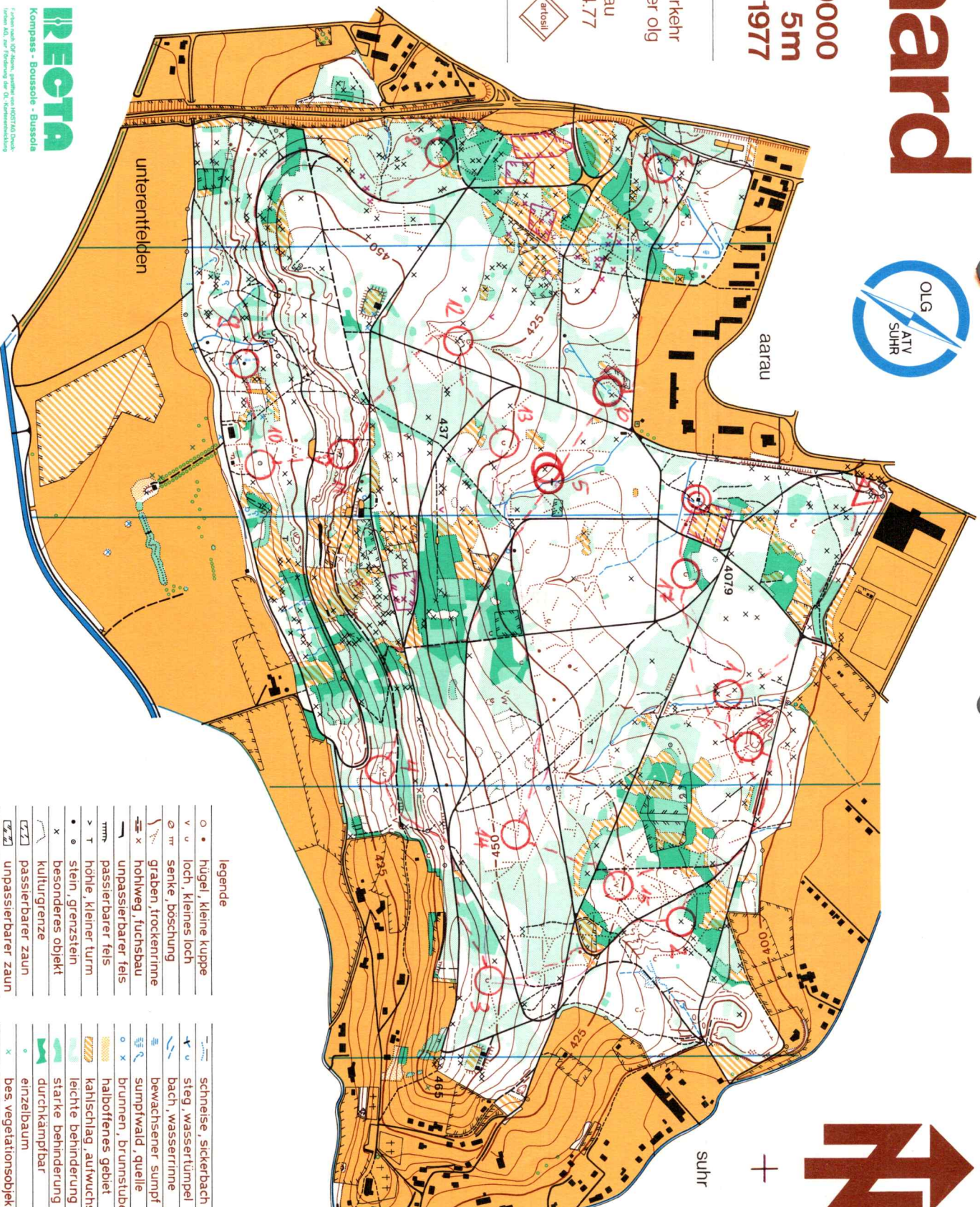


massstab 1:10000
 aequidistanz 5m
 stand frühling 1977

aufnahme: erich+kurt wiederkehr
 und mitglieder der olg
 zeichnung: beat wiederkehr
 druck: h+p lüscher, aarau
 bewilligung der v+d vom 14.4.77
 deklination berücksichtigt
 koordinate: 647/247



ol-karte nr. 261b



legende

o	•	hügel, kleine kuppe	—	schneise, sickerbach	
v	u	loch, kleines loch	—	steg, wasserlämpel	
o	m	senke, boschung	—	bach, wasserinne	
—	—	graben, trockenrinne	—	bewachsener sumpf	
—	x	hohlweg, fuchsbau	—	sumpfwald, quelle	
—	—	unpassierbarer fels	—	brunnen, brunnstube	
—	—	passierbarer fels	—	halboffenes gebiet	
—	t	höhle, kleiner turm	—	kahlschlag, aufwuchs	
—	o	stein, grenzstein	—	leichte behinderung	
—	x	besonderes objekt	—	starke behinderung	
—	—	kulturgrenze	—	durchkämpfbar	
—	—	passierbarer zaun	—	einzelbaum	
—	—	unpassierbarer zaun	—	x	bes. vegetationsobjekt

kartenerkauf
 detail: auskunftsbüro SBB
 5000 aarau
 en gros: andreas hofmann
 ob: tälen 5038 mühen

RECTA
 Kompass - Boussole - Bussola

Produkt nach ÖLN-Zeichnung, gezeichnet von ÖLGT AG Druck, Wien. Alle auf der Karte sind als ÖLN-Zeichnung.

gönhard



massstab 1:10000
 aequidistanz 5m
 stand frühling 1977

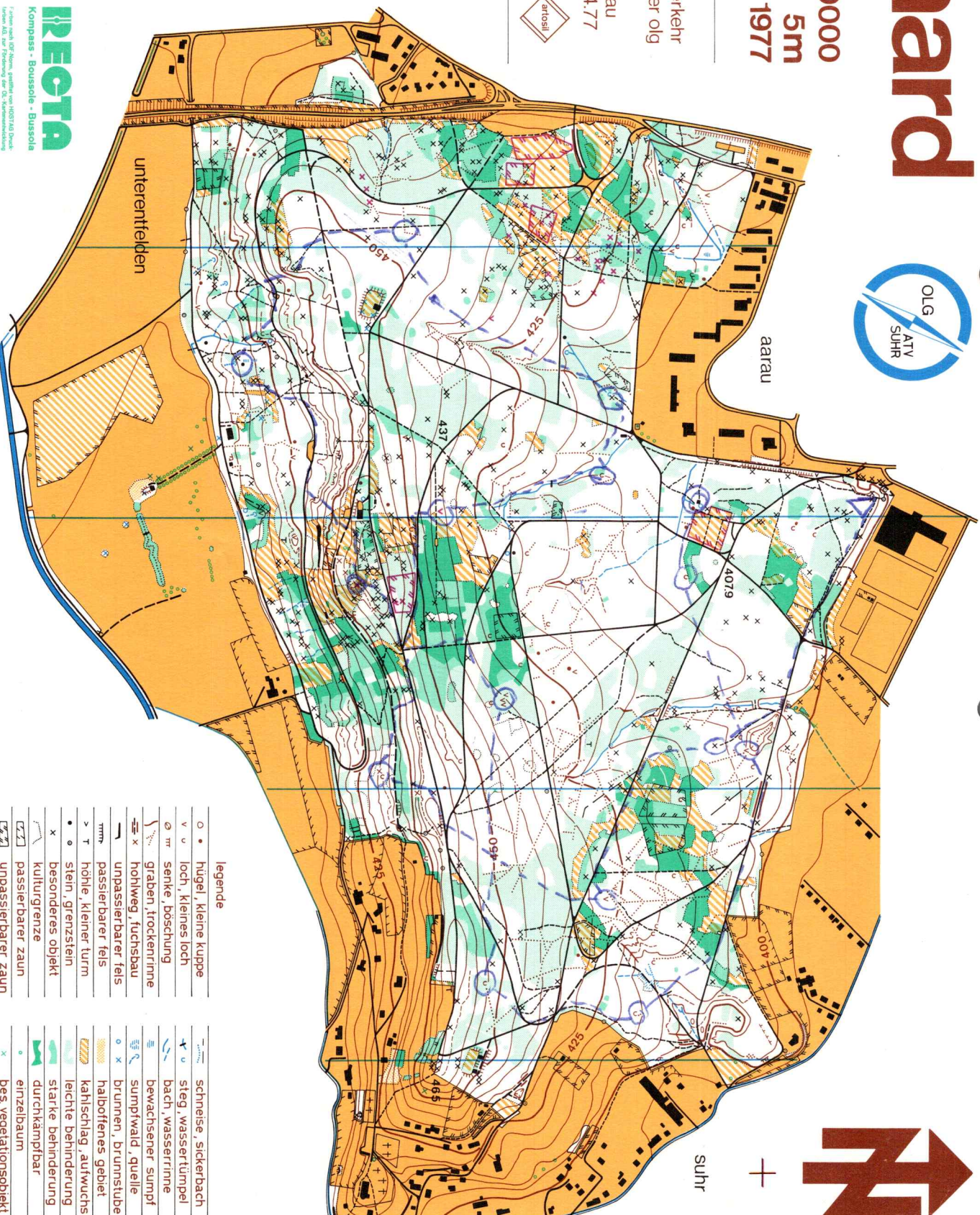
aufnahme: erich+kurt wiederkehr
 und mitglieder der olg
 zeichnung: beat wiederkehr
 druck: h+p lüscher, aarau
 bewilligung der v+d vom 14.4.77
 deklination berücksichtigt
 koordinate: 647/247



ol-karte nr. 261b

kartenerkauf
 detail: auskunftsbüro SBB
 5000 aarau
 en gros: andreas hofmann
 op. tälern 5036 mühen

RECTA
 Kompass - Boussole - Bussola
Recta ist ein nach O'Keefe gestaltetes und 1957/58 Druck-
 legem. AG zur Förderung der OL-Kartenverbreitung



H 35

legende

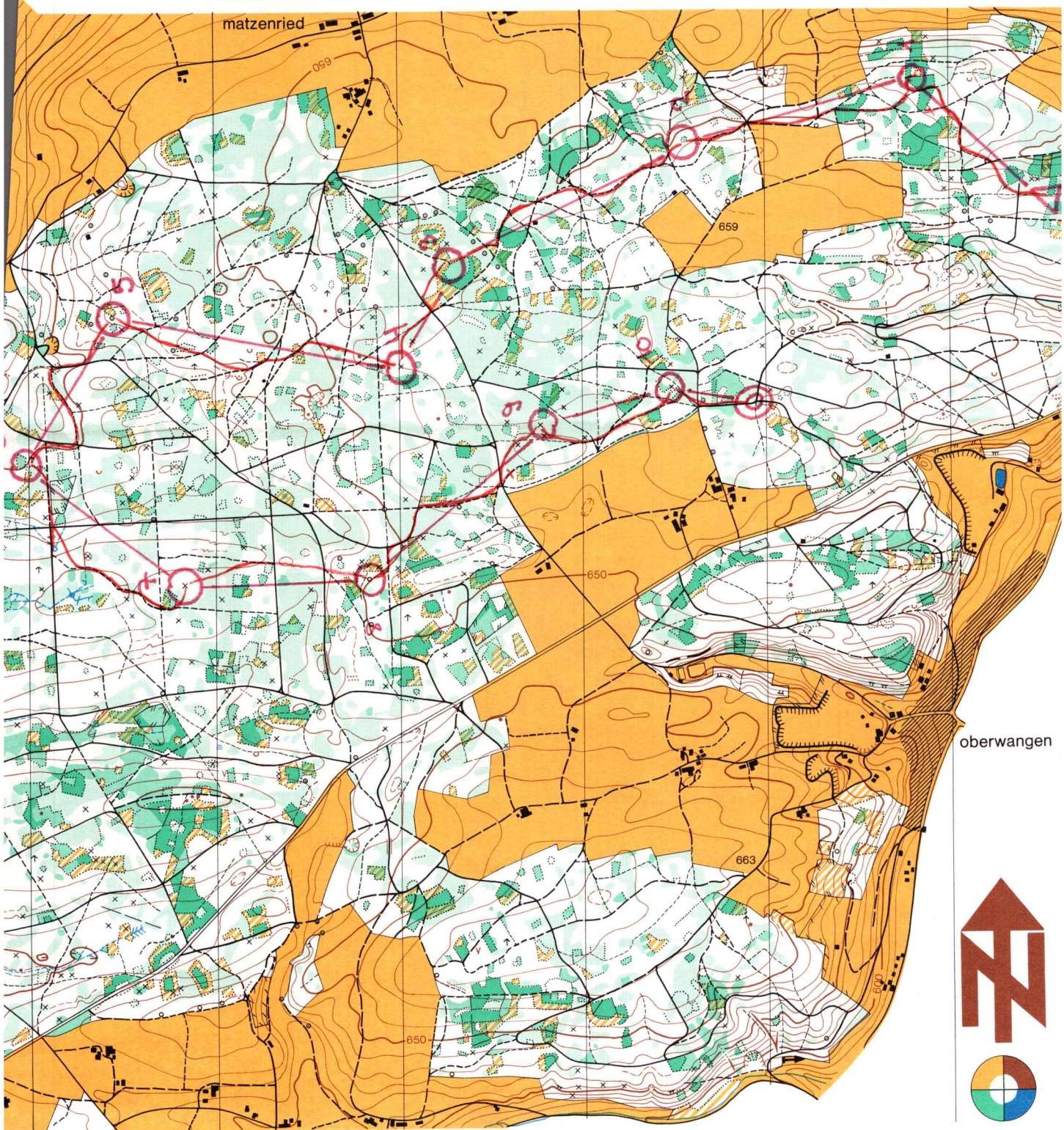
○	hügel, kleine kuppe	—	schneise, sickerbach
v	loch, kleines loch	—	steg, wasserrümpel
⊗	senke, bosschung	—	bach, wasserinne
⊖	graben, trockenrinne	—	bewachsener sumpf
≡ x	hohlweg, fuchsbau	—	sumpfwald, quelle
—	passierbarer fels	—	brunnen, brunnstube
—	passierbarer fels	—	halboffenes gebiet
> T	hohle, kleiner turm	—	kahlschlag, aufwuchs
•	stein, grenzstein	—	leichte behinderung
x	besonderes objekt	—	starke behinderung
—	kulturgrenze	—	durchkämpfbar
—	passierbarer zaun	—	einzelbaum
—	unpassierbarer zaun	—	bes. vegetationsobjekt

forst

1982

masstab 1:15 000
aequidistanz 5 m
stand 1979

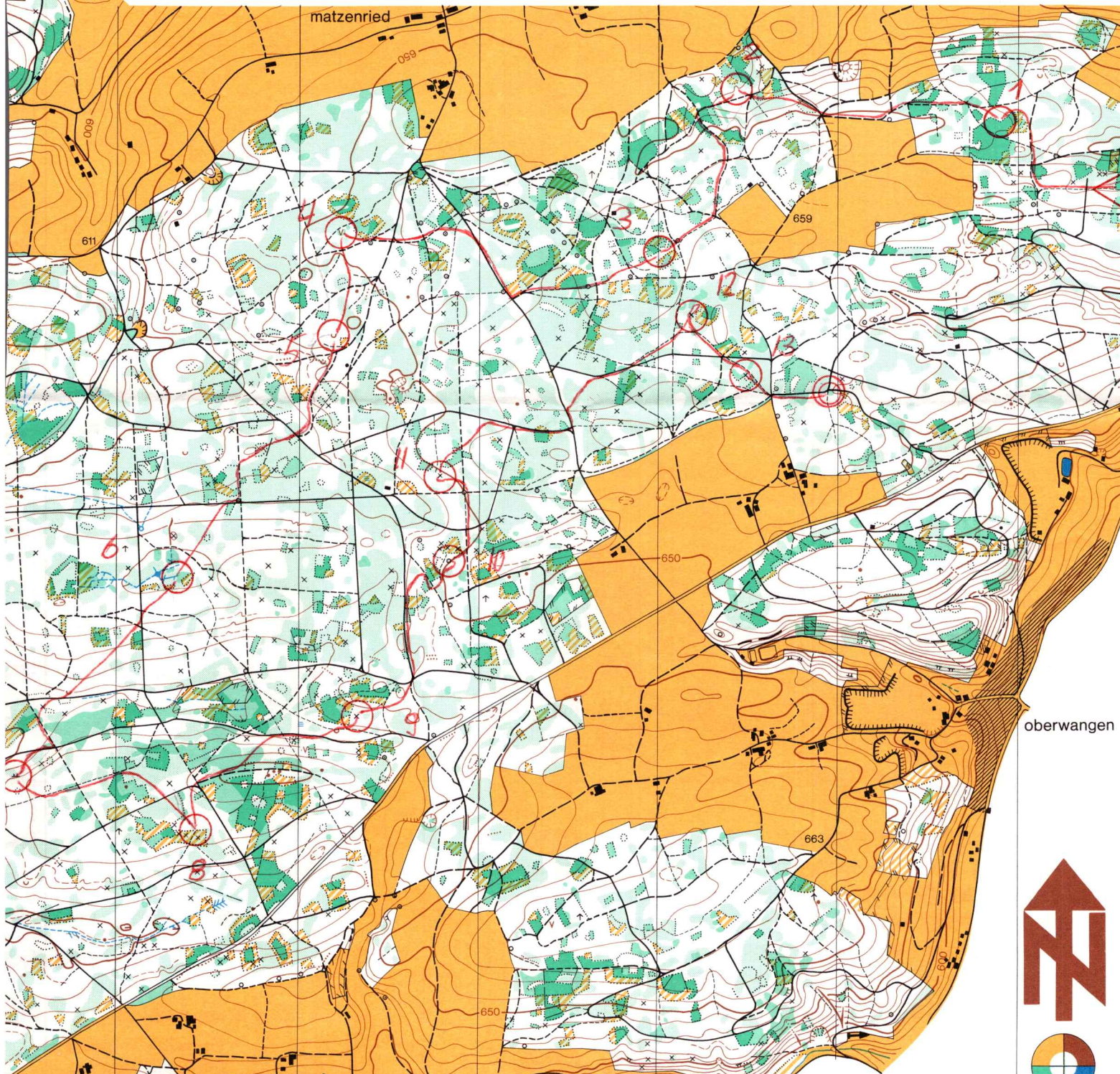
aufnahme: rolf nüscherler
zeichnung: roland hirter
druck: h+p lüscher, aarau
bewilligung der v+d vom 26.8.80
deklination berücksichtigt
koordinaten: 591/197



forst

massstab 1:15 000
aequidistanz 5 m
stand 1979

aufnahme: rolf nüscherler
zeichnung: roland hirter
druck: h+p lüscher, aarau
bewilligung der v+d vom 26.8.80
deklination berücksichtigt
koordinaten: 591/197



matzenried

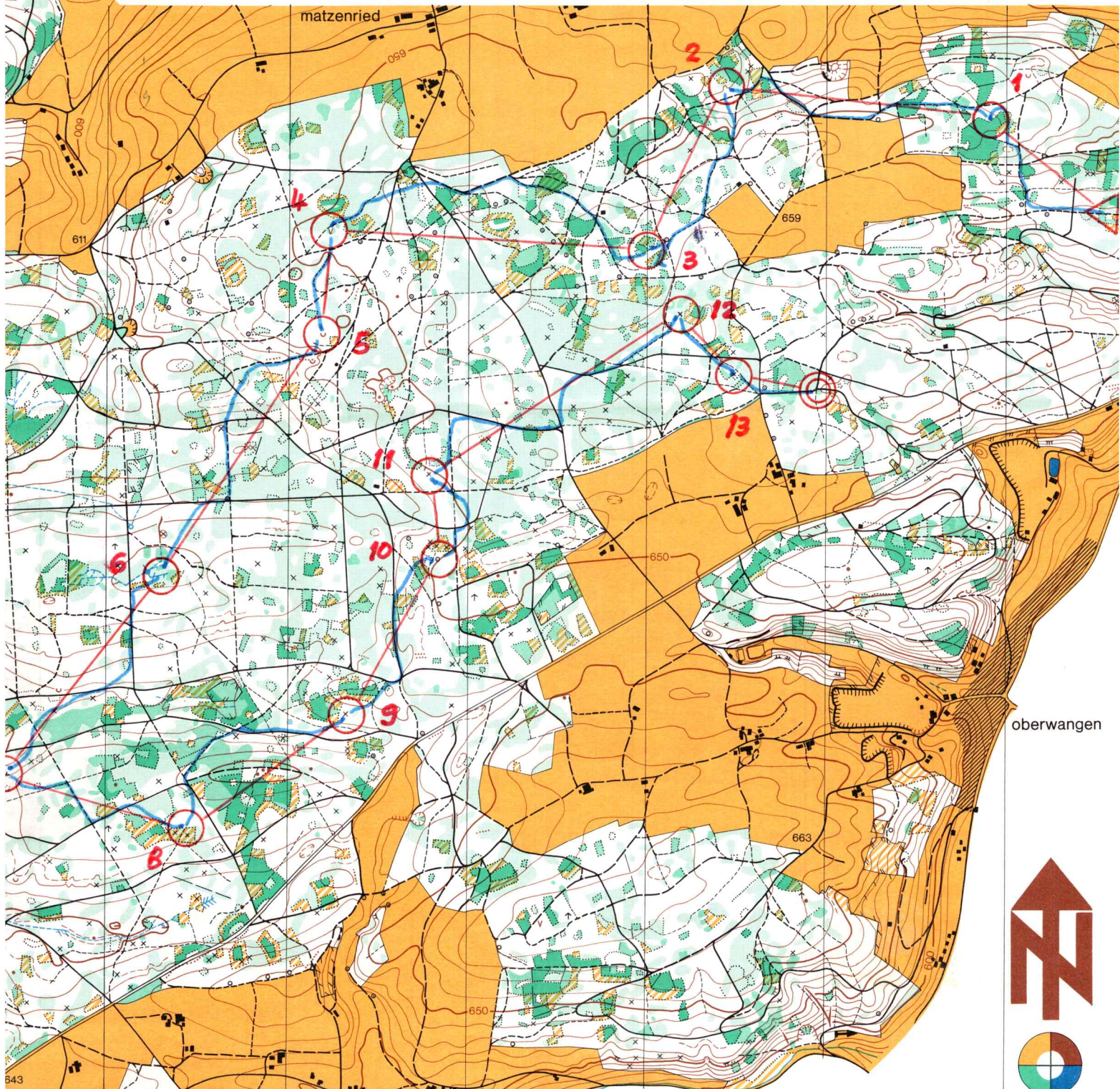
oberwangen



forst

massstab 1:15 000
aequidistanz 5 m
stand 1979

aufnahme: rolf nüscherler
zeichnung: roland hirter
druck: h+p lüscher, aarau
bewilligung der v+d vom 26.8.80
deklination berücksichtigt
koordinaten: 591/197

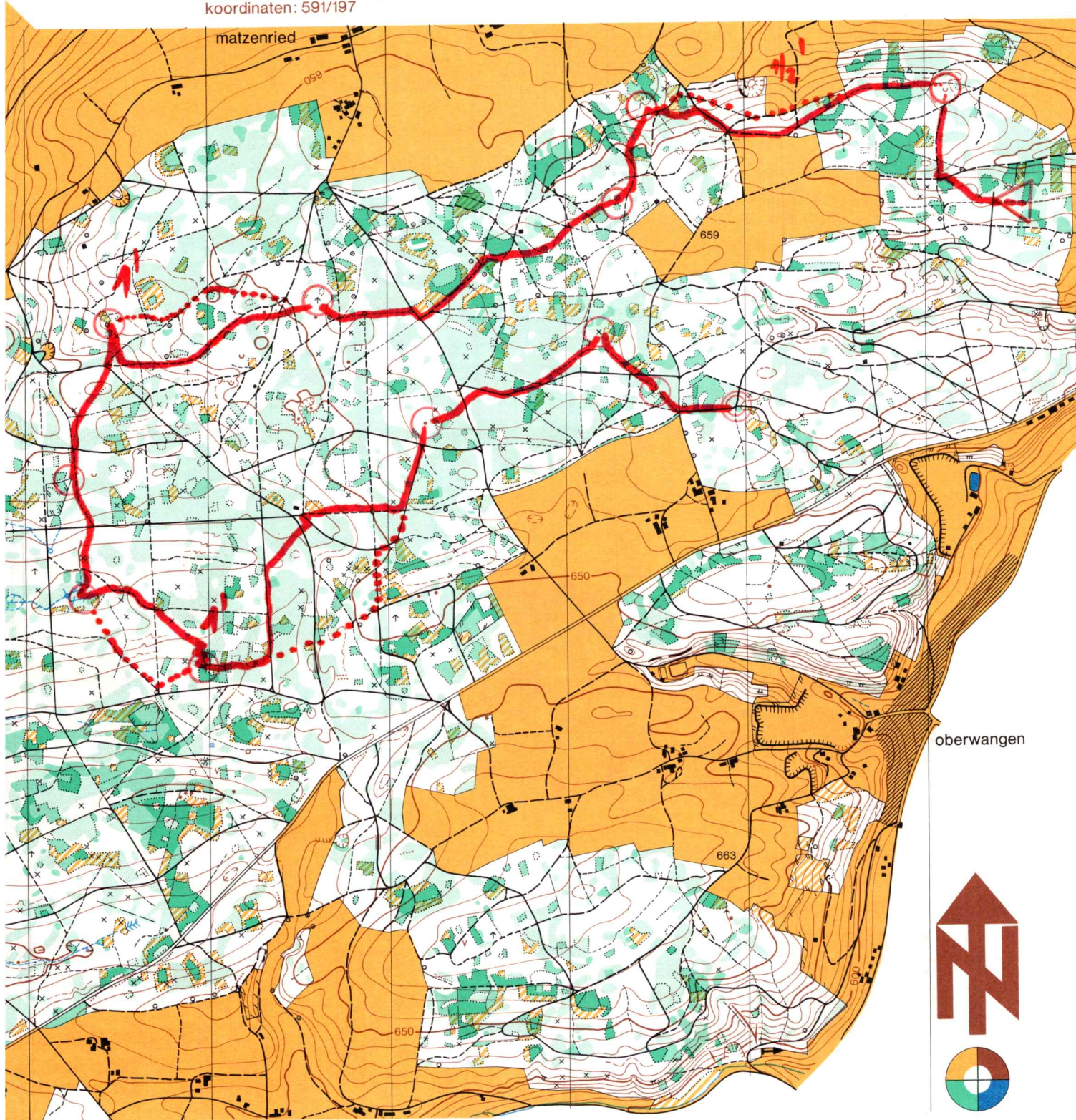


forst

45.52

massstab 1:15 000
aequidistanz 5 m
stand 1979

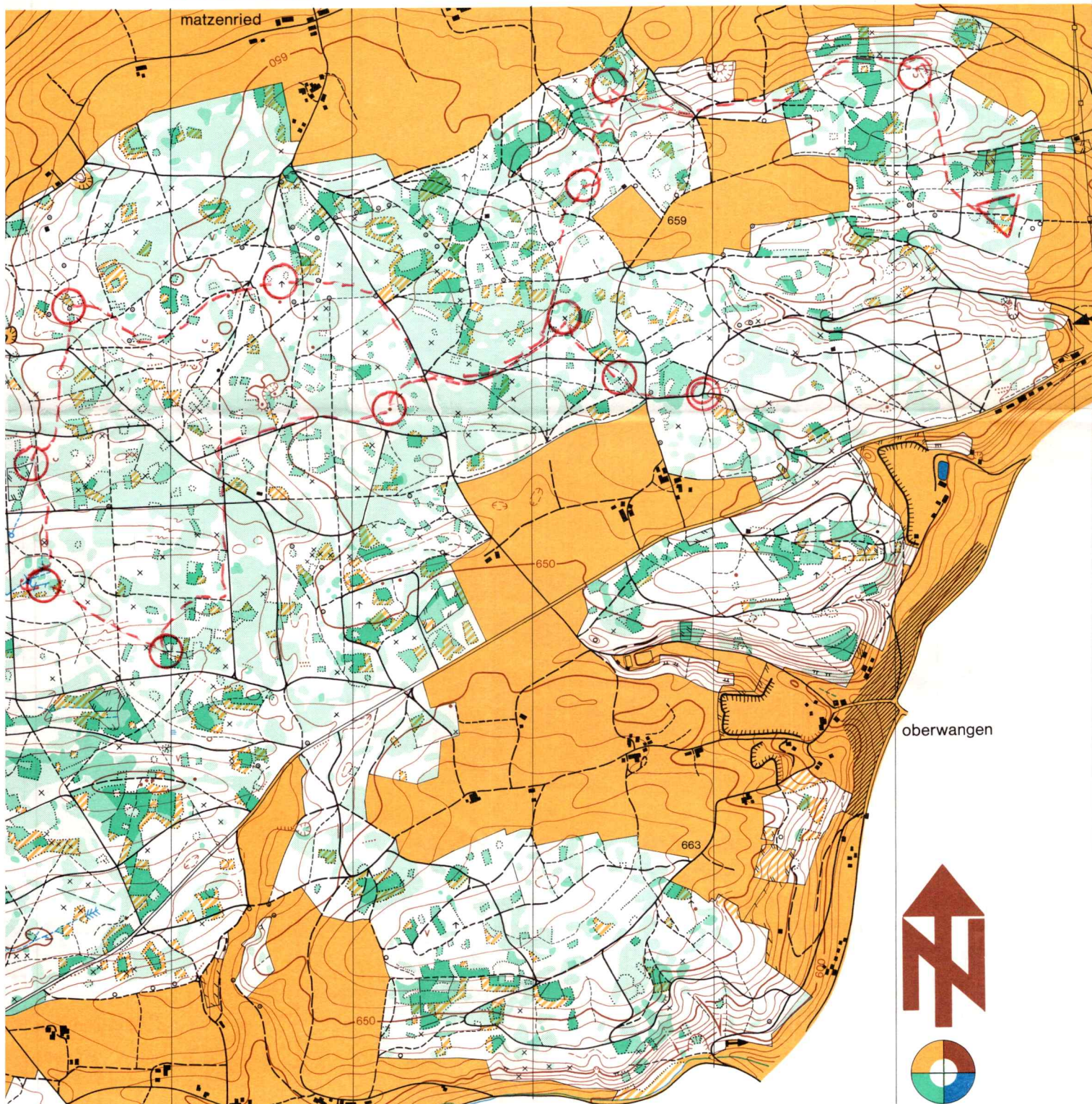
aufnahme: rolf nüscheler
zeichnung: roland hirter
druck: h+p lüscher, aarau
bewilligung der v+d vom 26. 8. 80
deklination berücksichtigt
koordinaten: 591/197



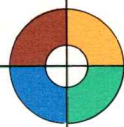
forst

massstab 1:15 000
aequidistanz 5 m
stand 1979

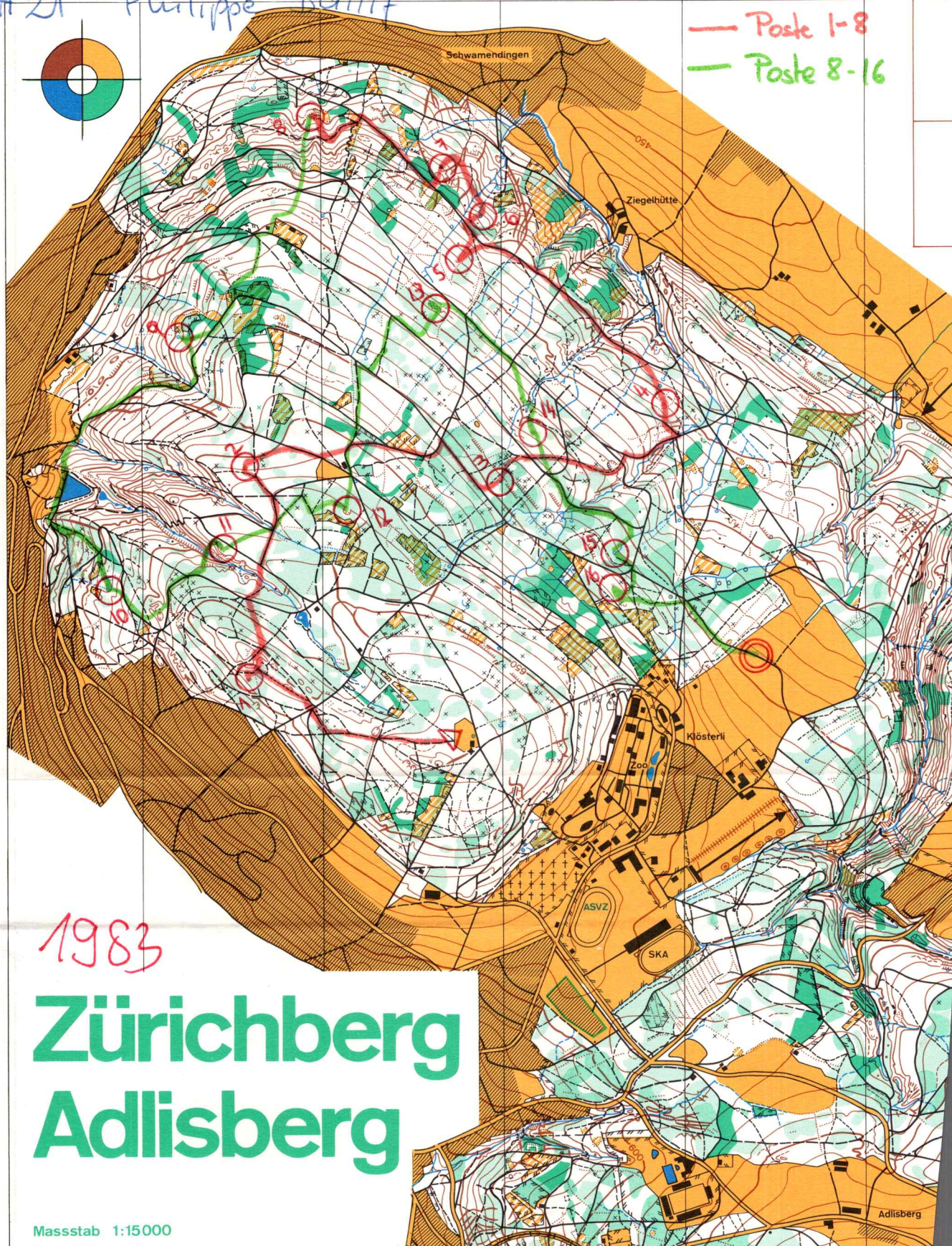
aufnahme: rolf nüscherler
zeichnung: roland hirter
druck: h+p lüscher, aarau
bewilligung der v+d vom 26.8.80
deklination berücksichtigt
koordinaten: 591/197



21 Philippe Kerllif



— Poste 1-8
— Poste 8-16



1983

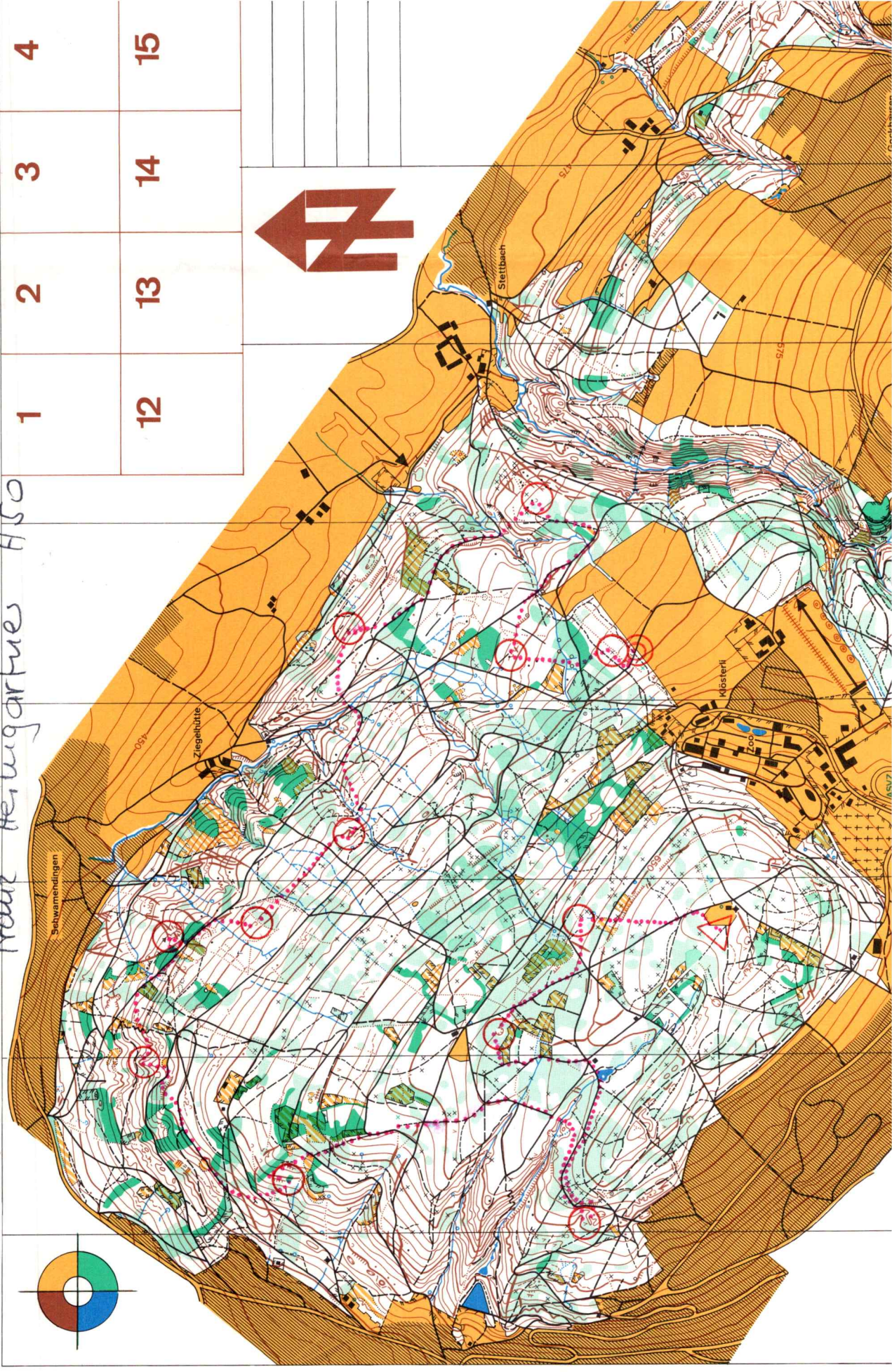
Zürichberg Adlisberg

Masstab 1:15000

troupe Heiligartnes H50

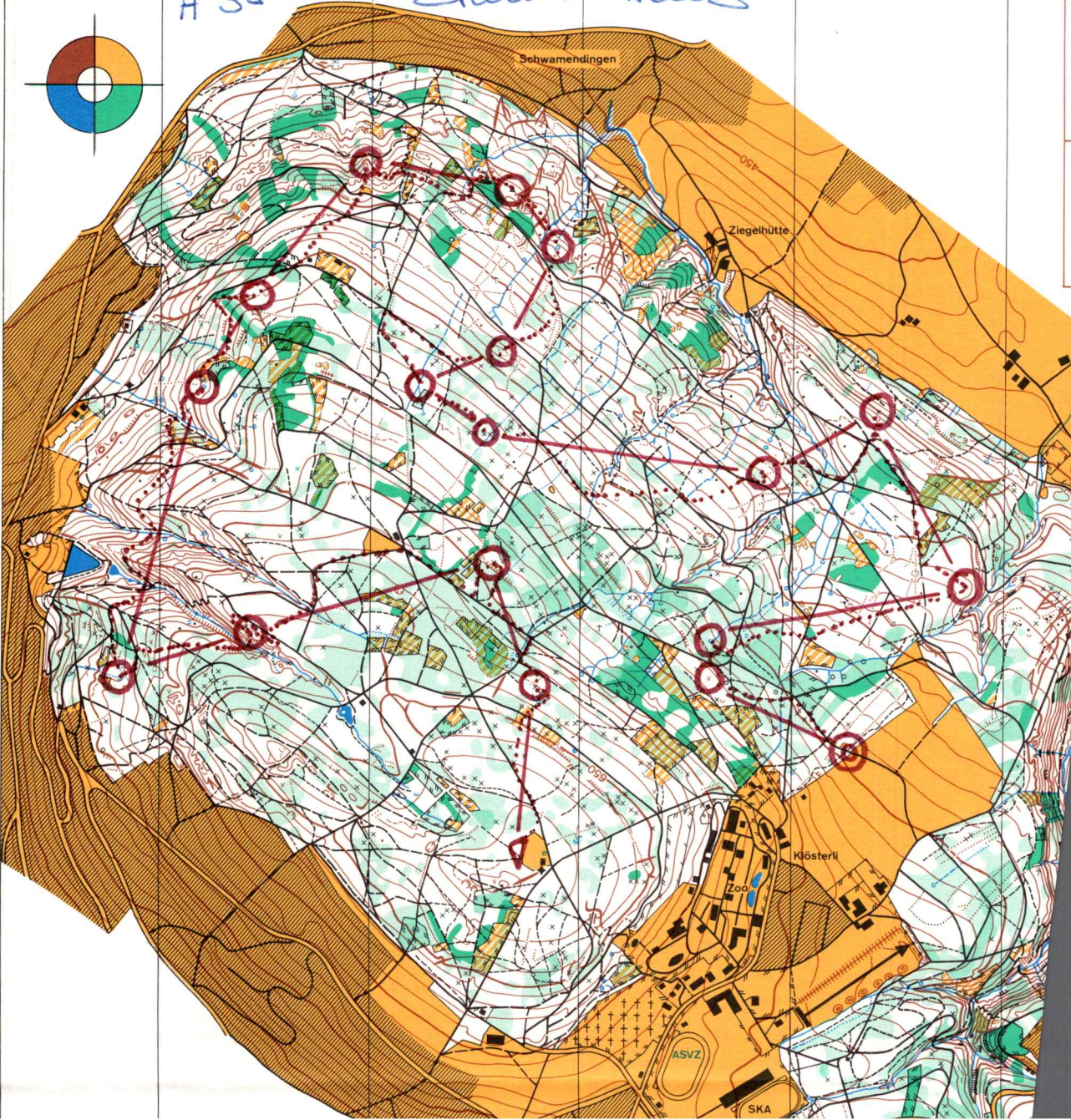
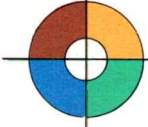
1 2 3 4

12 13 14 15



H 34

Stammhaus



Schwamendingen

050

Ziegelhütte

Klosterli

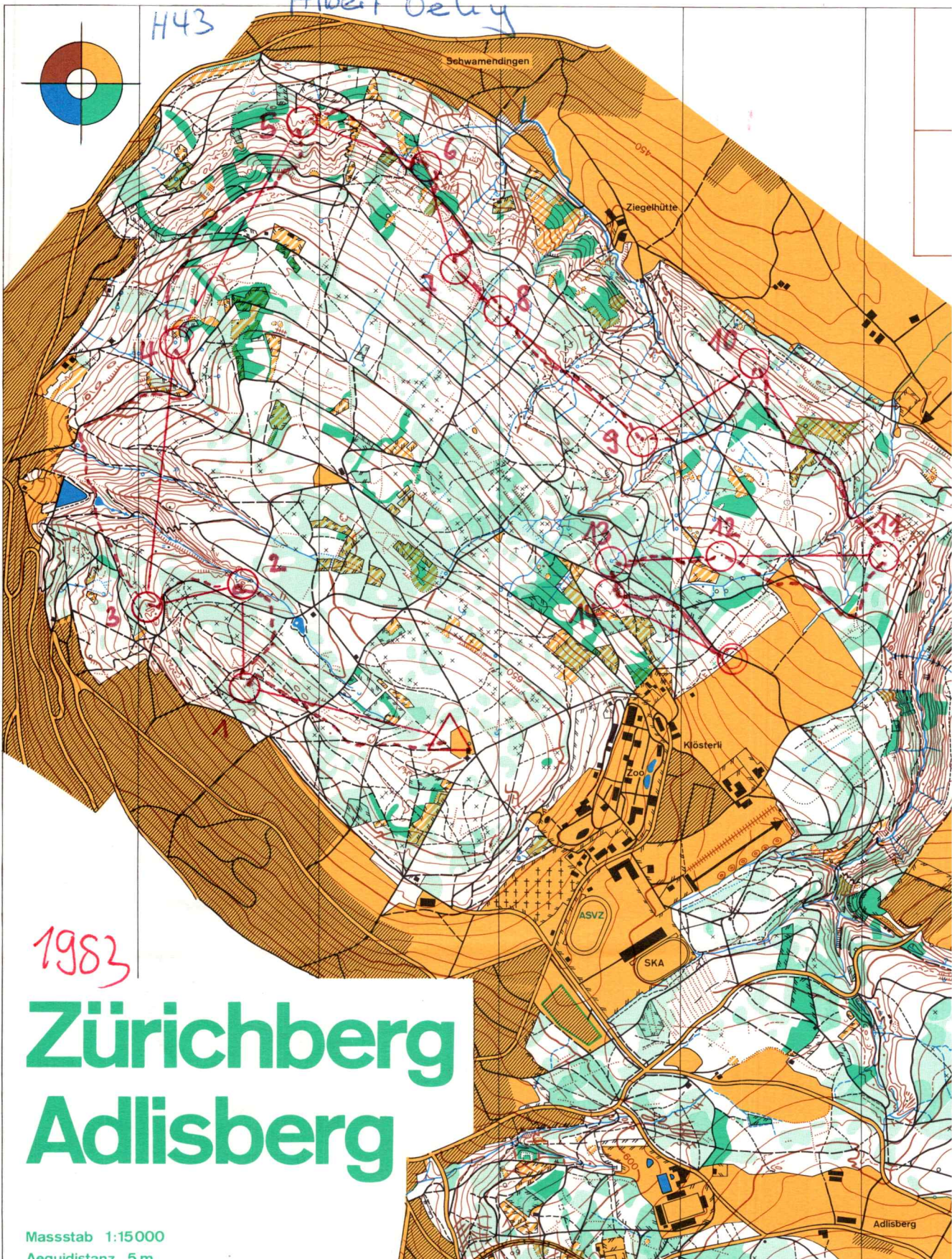
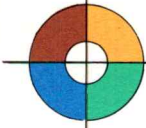
Zoo

ASVZ

SKA

H43

Hilfsweg



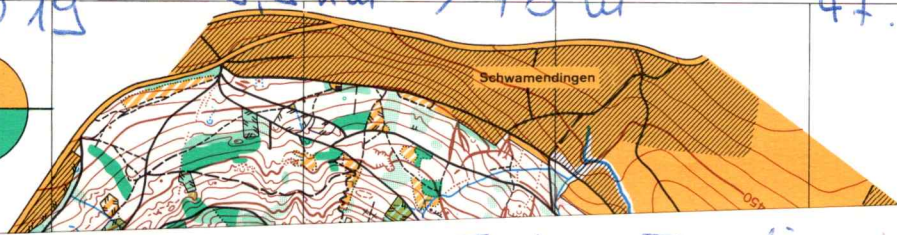
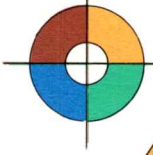
1983

Zürichberg Adlisberg

Massstab 1:15000
Aequidistanz 5 m

Stamm / Totw

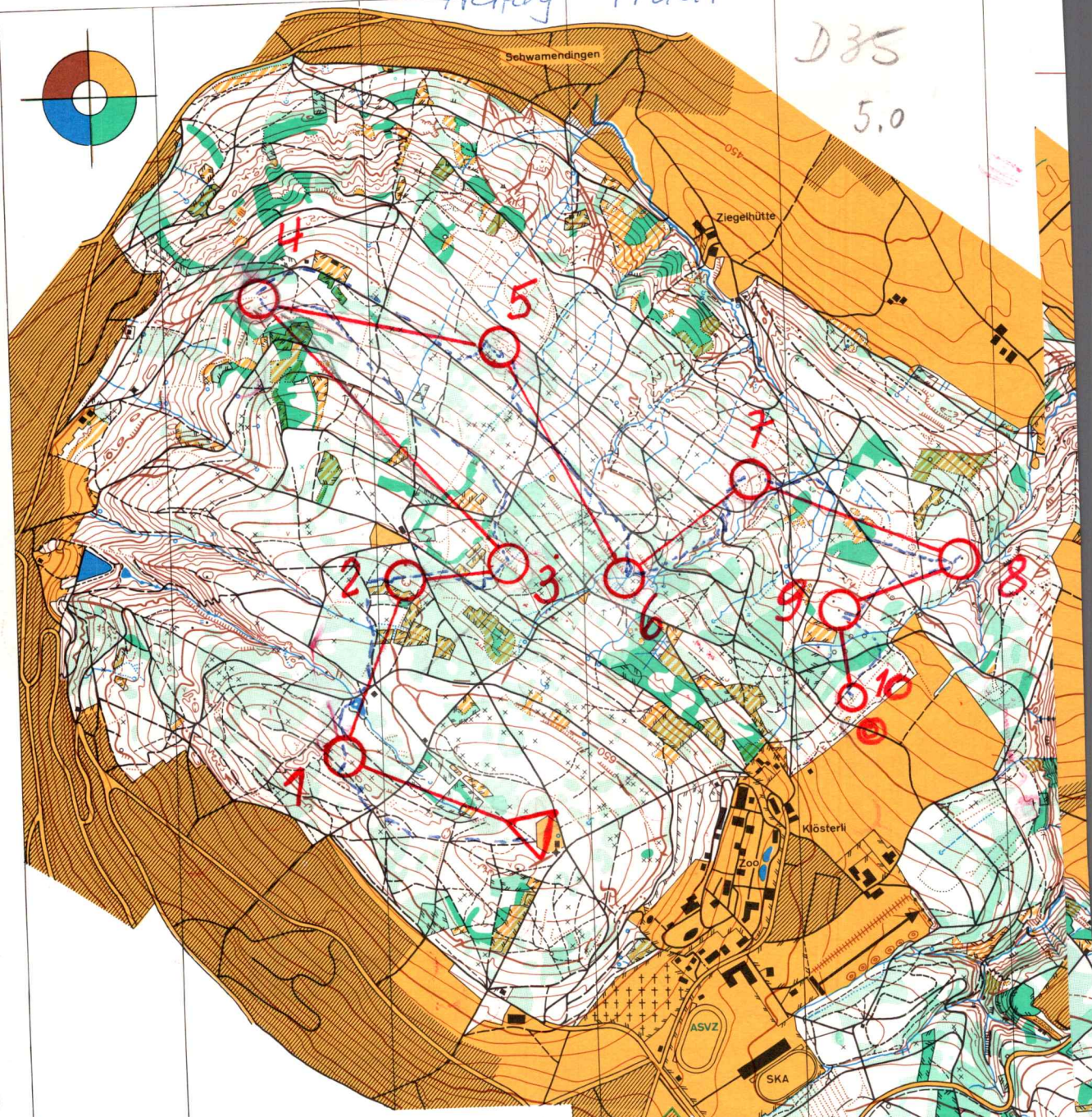
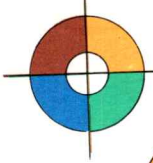
47.34 km



Freitag Truedi

D35

5.0



Zürichberg

Ma
Ae

1984

OL-Meisterschaften der Eisenbahner, PTT und SATUS bei Kölliken

Seit einigen Jahren führen die Sportverbände der Eisenbahner und der Post ihre OL-Meisterschaften gemeinsam durch. Dazu gesellte sich dieses Jahr noch der SATUS. Die Organisation lag in den Händen des SC Post Aarau/ESV Aarau und SATUS OL-Kommission. Eigentlich hätte dieser Wettkampf in Safenwil stattfinden sollen, doch mussten die Veranstalter darauf verzichten, da die Gemeinde Safenwil unverschämt hohe Gebühren verlangen wollte für die Benützung der Garderoben. Die Gemeinde Kölliken zeigte sich entschieden sportfreundlicher und stellte mit Herrn Haldimann erst noch einen verständnisvollen Top-Abwart zur Verfügung. So klappte denn auch alles ausgezeichnet, selbst Petrus meinte es gut mit den Läuferinnen und Läufern, denn er öffnete die Schleusen so, dass bereits im Wald geduscht werden konnte. Der Bahnleger Markus Hürzeler (ESV Aarau) und der Kontrolleur Raphael Meier (OLG ATV Suhr) verstanden es im Kölliker Tann nicht allzu schwere, aber doch selektionierende Bahnen zu legen. Nebst Routenwahlproblemen stellten auch die Brombeeren und teilweise die Brennesseln etwas ungewohnte Anforderungen. Beim Rangverlesen konnten die Veranstalter auch zahlreiche Prominenz begrüßen, so vom Sportverband der PTT, Hr Trachsel und Kreispostdirektor Willy Wacker, welcher jedem Teilnehmer ein Sondercouvert überreichen liess und mit Andreas von der Crone sogar noch den Sieg bei den Zweiertams sicherstellte, womit auch dokumentiert wird, welchen Stellenwert die Post dem Sport, speziell dem OL, beimisst, im Gegensatz zur SBB und SVSE. Vom SATUS verfolgte Kantonalpräsident Otto Fischer das Geschehen und der Zentralkassier Otto Ernst gewann dazu den Verbandstitel seiner Kategorie.



HF
1984
Beny Peter

Siegerwarte

HF

Bei der Durchführung der
 rungslaufes sind die B
 gemäss Kreisschreib
 Finanzdepartementes vom 9. 12.
 zu beachten.
 Auskunfts- und Koordinationsst
 Kreisforstamt 4 Bahnhofstrass
 5000 Aarau Tel. 064 21 1.
 Kreisforstamt 5 Mühleggass
 4800 Zolfigen Tel. 062 51 7.

legende

- • hügel, kleine kuppe
- u senke, kleine senke, loc
- ∨ trichter, steile boschung
- ∩ graben, trockenrinne
- kleinbepflanztes gelaende
- erdwall, hohlweg
- x besonderes gelaende
- unpassierbare felswand
- passierbarer fels, hohle
- stein, blockfeld
- strasse, fahrweg, karriw
- fussweg, pfad, schneise
- passierbarer zaun
- unpassierbarer zaun
- ↑ T grosser turm, kleiner tu
- t grenzstein, tutterkruppe
- kulturgrenze, schiesspfiel
- starkstromleitung
- x besonderes klemens obje
- u wasserfontanel, wasserfo
- bach, wasserinne
- sicherbach, brunnen
- bewachsener sumpf
- x bes. gewassersobjekt
- halboffenes gebiet
- kahlschlag, einzelbaum
- leichte behinderung
- starke behinderung
- durchkämpfbar
- x bes. vegetationsobjekt
- sperrgebiet, naturschutz

kartenverkauf
 detail: schweiz, bundesbahnen
 auskunftssturo. 50000 aar
 en gros: rudi hiltler wolgruben 5
 5242 kolliken 064 43 20

rosgehuse

massstab 1:15 000
 aequidistanz 5m



Siegbach

H 31

A 35
1984
Bauwerk Nr. 112

Kreisortamt 4 Bahnhofstrasse 7
5000 Aarau Tel. 064 21143
Kreisortamt 5 Mühlegasse
4800 Zolingen Tel. 082 51728

legende

- • hügel, kleine kuppe
- ⊖ u senke, kleine senke, loch
- v m trichter, steile böschung
- / m graben, trockenrinne
- ⊘ kleinouperetes gelaende
- ⊘ erdwall, hohweg
- x besonderes gelaendeckelt
- unpassierbare felswand
- passierbarer fels, hohe
- stein, blockfeld
- strasse, fahrweg, karweg
- fussweg, pld, schneise
- stein, blockfeld
- passierbarer zaun
- unpassierbarer zaun
- grosser turm, kleiner turm
- grenzstein, fuhrtrinne
- kulturgrenze, schiessplatz
- starksionleitung
- x besonderes kleines objekt
- u wassertumpf, wasserloch
- bach, wasserinne
- bewadtsener sumpf
- sickerbach, brunnen
- x bes. gewasserobjekt
- halboffenes gebiet
- katischlag, einzelbaum
- leichte behinderung
- starke behinderung
- durchkämpfbar
- x bes. vegetationsobjekt
- sperrgebiet, naturschutz

kartenverkauf

detail: schweiz, bundesbahnen
auskunftsburro, 5000 aarau,
en gros: rudolf hiltner wolfgartenstr. 52c
5742 kolliken 064 43207c

rosgehuse

massstab 1:15 000
aequidistanz 5m



Siegeballen H40 23.6

legende

- • hügel, kleine kuppe
- ⊙ v senke, kleine senke, loch
- v trichter, steile boschung
- graben, trockenrinne
- kleinodiertes gelände
- erdwall, höhlweg
- x besonderes geländeeobjekt
- unpassierbare felswand
- passierbarer fels, höhle
- stein, blockfeld
- strasse, fährweg, karriwe
- fussweg, pfad, schneise
- passierbarer zaun
- unpassierbarer zaun
- grosser turm, kleiner turm
- grenzstein, futterkrippe
- kulturgrenze, schiessplatz
- starkstromleitung
- x besonderes kleines objekt
- wasserrümpel, wasserloch
- bach, wasserinne
- sicherbach, brunnen
- bewachsener sumpf
- bes. gewässerobjekt
- halboffenes gebiet
- katenschlag, einzelbaum
- leichte behinderung
- starke behinderung
- durchkämpfbar
- x bes. vegetationsobjekt
- sperregebiet, naturschutz

H40
Wasser URS
haben Punkt
James W.

rosgehuse

massstab 1:15 000
 aequidistanz 5m

kartenerwerb:
 schweiz, bundesbahnen
 auskunftsbüro, 5000 aar
 en/gros nord/ hofiker wolfruben/52
 5742 kölliken 064 43 20

gemäss Kreisschreiben des A
 Finanzdepartementes vom 9.12.1
 zu beachten.
 Auskunfts- und Koordinationsste
 Kreisforstamt 4 Bahnhofstrass
 5000 Aarau Tel. 064 21 1
 Kreisforstamt 5 Mühlegass
 4800 Zolfigen Tel. 062 51 72



Siegarballe 1145 23.

Kreisforstamt 4 Bahnhofstrasse
5000 Aarau Tel. 064 21 14
Kreisforstamt 5 Mühlgasse/
4800 Zofingen Tel. 062 51 72

legende

- • hügel, kleine kuppe
- ⊖ senke, kleine senke, loc
- ∇ trichter, stiele boschung
- ▭ graben, trockenrinne
- ▨ kleincouperes gelände
- ▩ erdwall, hohlweg
- × besonderes geländeeck
- ⊠ unpassierbare felswand
- ⊞ passierbarer fels, hohle
- stein, blockfeld
- ↔ strasse, fahweg, karriw
- ↔ fussweg, pfad, schneise
- ⌈ passierbarer zaun
- ⌋ unpassierbarer zaun
- ⊕ grosser turm, kleiner tur
- ⊖ grenzstein, lutherkruppe
- ↔ kulturgrenze, schiesspät
- ↔ starkstromleitung
- × besonderes kleines obje
- wassertümpel, wasseric
- bach, wasserinne
- sicherbach, brunnen
- bewässerener sumpf
- bes. gewässerobjekt
- halboffenes gebiet
- kahltschlag, einzelbaum
- leichte behinderung
- starke behinderung
- durchkämpfbar
- bes. vegetationsobjekt
- sperrgelbkt, naturschutz

Kartenverkauf

schweiz, bundesbahnen
auskunftsbüro, 5000 ar
en gros ruofli hiltiker wolfgarten
5742 kolliken 064 432

roggenhuse

massstab 1:15 000
aequidistanz 5r



H 50

Hess Hausrued.

Siegsbahn

gemäss Kreisschreiben des Aa
 Finanzdepartementes vom 9. 12. 19
 zu beachten.
 Auskunfts- und Koordinationsstelle
 Kreisforstamt 4 Bahnhofstrasse
 5000 Aarau Tel: 064 21 14
 Kreisforstamt 5 Mühleggass
 4800 Zolingen Tel: 062 51 72

H70 25. €

legende

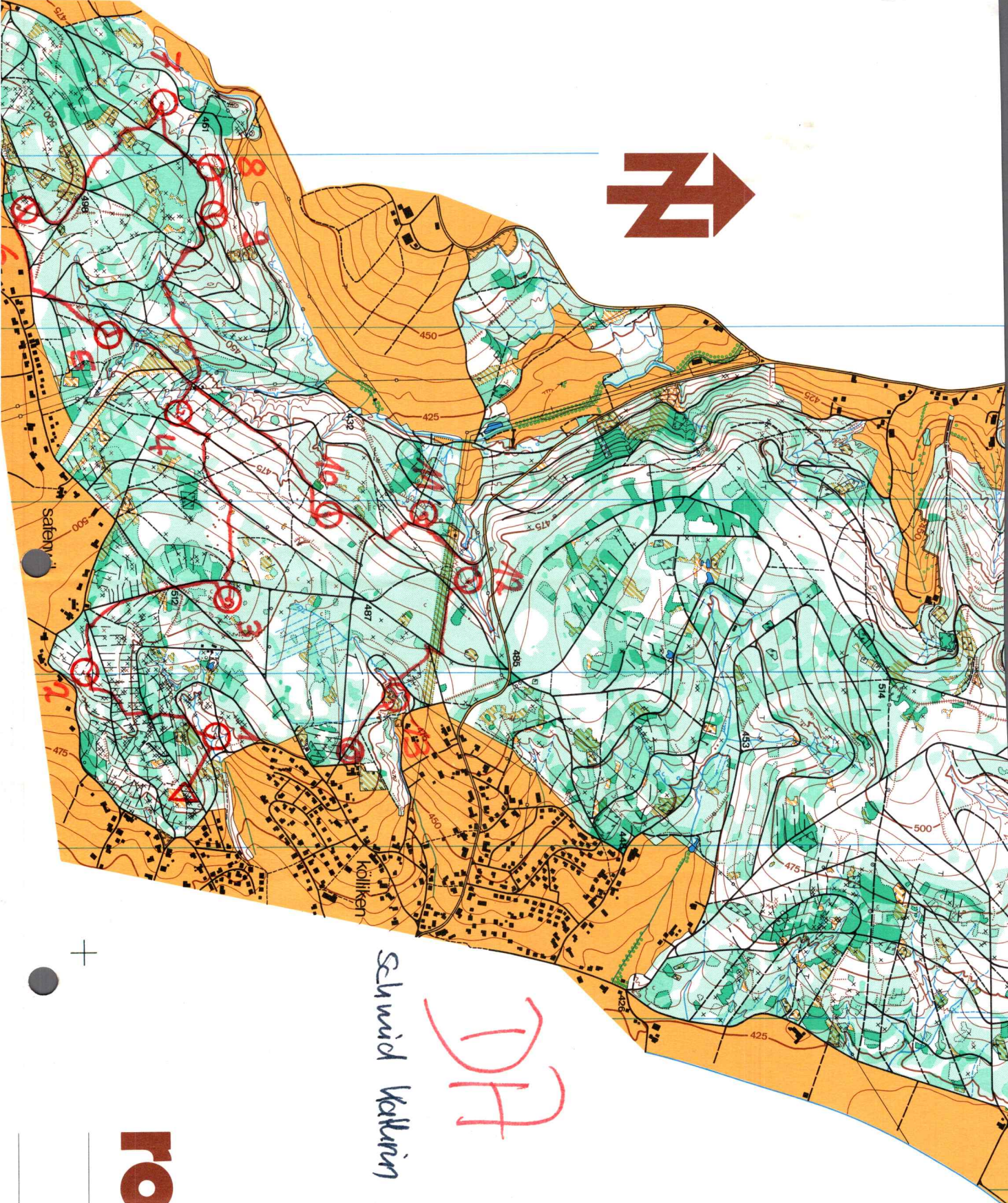
- • hügel, kleine kuppe
- ⊖ senke, kleine senke, loc
- ∨ trochler, stiele boschung
- ▬ graben, trockenrinne
- ⊙ kleinouperes gelaende
- ⊙ erdwaell, hohlweg
- ⊙ besonderes gelaendeobjekt
- ⊙ unpassierbare felswand
- ⊙ passierbarer fels, hoehle
- stein, blockfeld
- ↔ strasse, fahweg, karraweg
- ⊞ fussweg, pfad, schneise
- ⊞ passierbarer zaun
- ⊞ unpassierbarer zaun
- ⊞ grosser turm, kleiner turm
- ⊞ grenzstein, fueterkrippe
- ⊞ kulturgrenze, schliesspfael
- ⊞ starkstromleitung
- ⊞ besonderes kleines obje
- ⊞ wassertuempel, wasserlo
- ⊞ bach, wasserinne
- ⊞ sickerbach, brunnen
- ⊞ bewachsener sumpf
- ⊞ bes. gewaessersobjekt
- ⊞ halboeffenes gebaet
- ⊞ karhschlag, einzelbaum
- ⊞ leichte behinderung
- ⊞ starke behinderung
- ⊞ durchkämpfbar
- ⊞ bes. vegetationsobjekt
- ⊞ sperrgebiet, naturschutz

kartenverkauf

detail: schweiz, bundesbahnen
 auskunftssturo, 5000 ae
 en.gros: rudiof, hilfiker wolffhuber,
 5742 kolliken 064 4321

roggehuse

massstab 1:15 00
 aequidistanz 5m



Auskunfts- und Koordinationsstelle
 Kreisforstamt 4 Bahnhofstrasse
 5000 Aarau Tel.: 064 21 14
 Kreisforstamt 5 Mühleggass
 4800 Zolfigen Tel.: 062 51 72

sieg abaku DF

legende

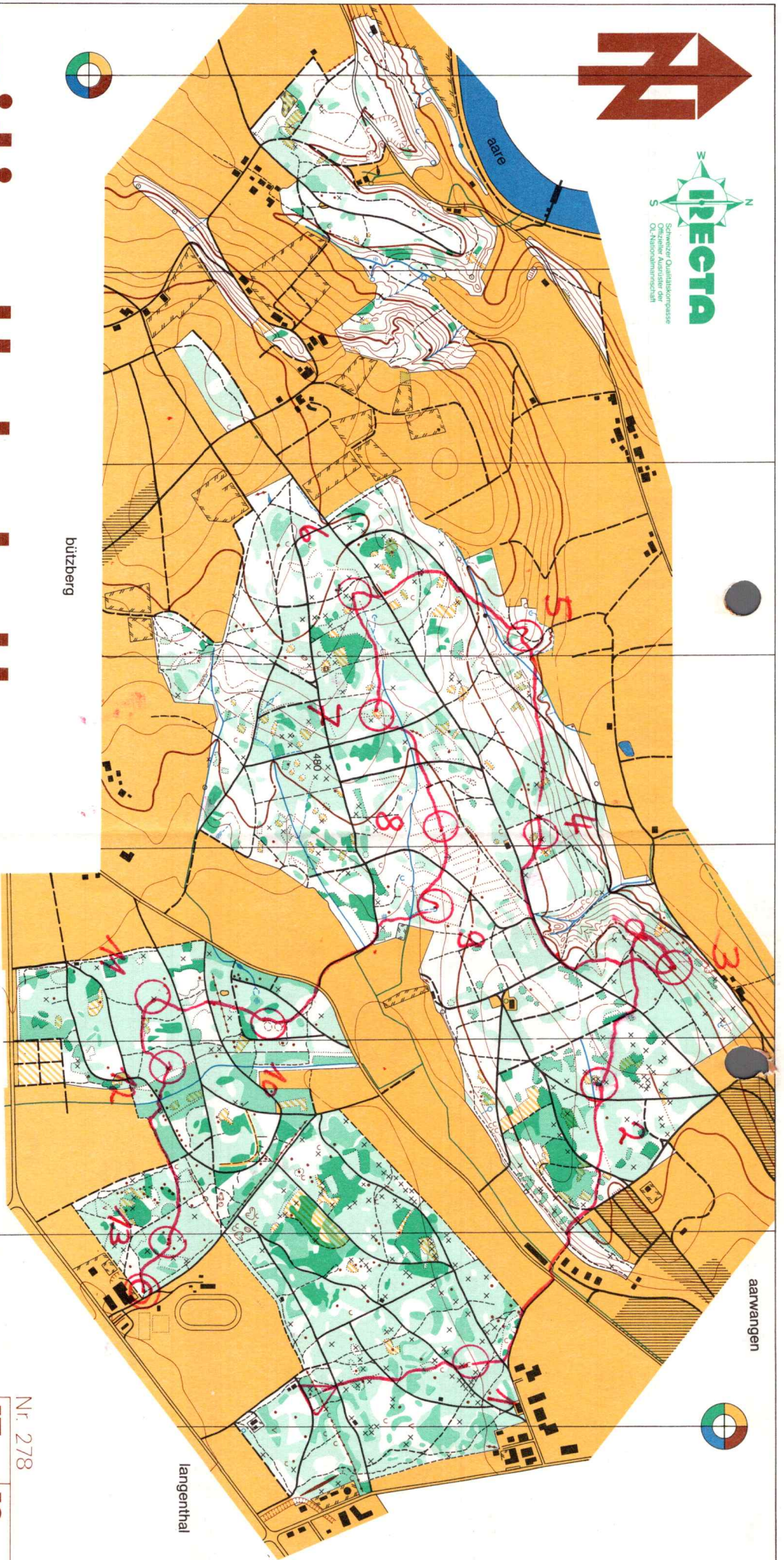
- • hügel, kleine kuppe
- u senke, kleine senke, loc
- v trichter, steile böschung
- ▭ graben, trockenrinne
- ⊘ kleinoccupiertes gelände
- ⊘ erdwall, hohlweg
- ⊘ besonderes geländedöc
- ⊘ unpassierbare felswand
- ⊘ passierbarer fels, höhle
- ⊘ stein, blockfeld
- ⊘ strasse, fahweg, karw
- ⊘ fliessweg, pfad, schneise
- ⊘ passierbarer zaun
- ⊘ unpassierbarer zaun
- ⊘ grosser turm, kleiner tur
- ⊘ grenzstein, tüterknippe
- ⊘ kulturgrenze, schiesspiel
- ⊘ stützströmleitung
- ⊘ besonderes kleines obje
- ⊘ wasserümpel, wasserlo
- ⊘ bach, wasserinne
- ⊘ sickerbach, brunnen
- ⊘ bewachsener sump
- ⊘ bes. gewässeroöc
- ⊘ halboffenes getreid
- ⊘ kahlschlag, einzelbaum
- ⊘ lichte behinderung
- ⊘ starke behinderung
- ⊘ durchkämpfbar
- ⊘ bes. vegetationsobjekt
- ⊘ sperrgebiet, naturschutz

kartenverkauf

detail: schweiz, bundesbahnen
 auskunftsbüro, 5000 aar
 en.gros: rudolf hilfiker wolffruten,
 5742 kollikon 064 4321

roggehuse

massstab 1:15 000
 aequidistanz 5m



spichigwald - hardwald

massstab 1 : 15 000
aequidistanz 5 m
stand frühling 1984

1985

herausgeber: olv langenthal
bezug bei: urs herzig
weststr. 21, 4900 langenthal
papeterie kuert
4900 langenthal

aufnahme: brigitte aebherhard
max baumgartner, martin bieri
christoph dübby, heiner sulzer
zeichnung: res gygax
druck: bächtold ag, münsingen
bewilligung der v+d vom 3. 1. 84
koordinaten: 624/230
deklinaton berücksichtigt



Legende:

	Wald = weiss, offenes Gebiet = gelb
	Senke, kleine Senke oder Loch
	Hügel, kleine Kuppe
	kleinkuppertes Gelände
	Trockenrinne, Graben
	stille Böschung
	passierbare, unpassierbare Grube
	passierbarer Fels, unpassierbare Felswand
	Hohlweg, Erdwall
	Fährweg, Karrenweg
	Fussweg, Pfad
	schmale Schneise
	Siedlungsgebiet, Haus, Ruine
	Federkrippe, kleiner, grosser Turm
	kleiner, grosser Stein, Grenzstein
	unpassierbarer, passierbarer Zaun
	Schliesssturz
	Bach mit Steg, Wasserfenne
	Sickerbach
	Brunnen, Quelle
	Sumpf, Wassertümpel, Wasserloch
	Vegetation: durchkämpfbar
	starke Behinderung
	leichte Behinderung
	Kulturgrenze, Kahlschlag
	besonderes kleines Objekt

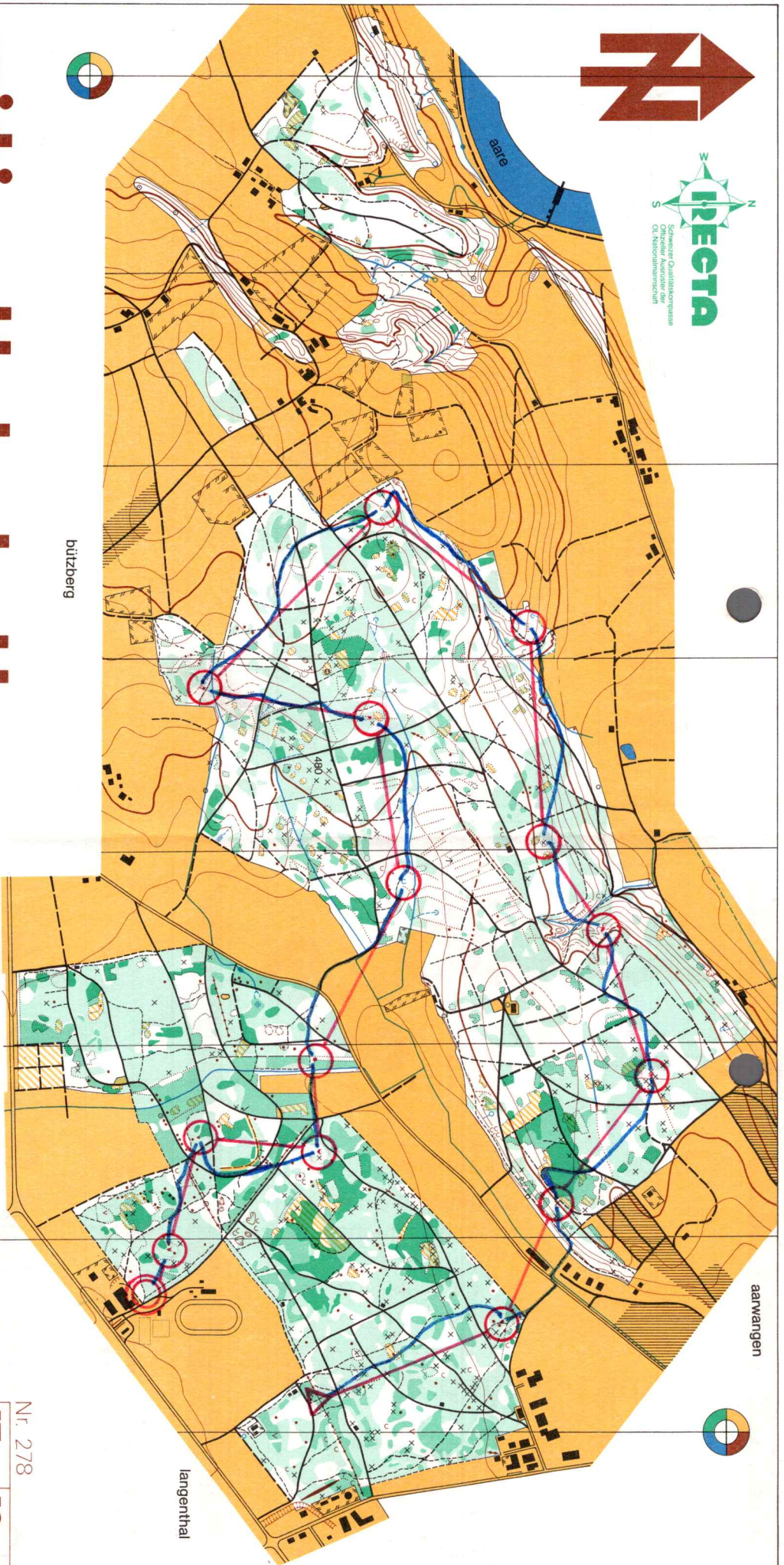
D 4

Bernhard Kuhn



Nr. 278

17	13	9
18	14	10
19	15	11
20	16	12



aanwangen



spichigwald - hardwald

massstab 1 : 15 000
aequidistanz 5 m
stand frühling 1984

aufnahme: brigitte aeberhardt
max baumgartner, martin bieri
christoph düby, heiner sulzer
zeichnung: res gygax
druck: bächtold ag, münsingen
bewilligung der v+d vom 3.1.84
koordinaten: 624/230
deklination berücksichtigt

bützberg

herausgeber: olv langenthal
bezug bei: urs herzig
weststr. 21, 4900 langenthal
papeterie kuert
4900 langenthal



Legende:

	Wald = weiss, offenes Gebiet = gelb
	Senke, kleine Senke oder Loch
	Hügel, kleine Kuppe
	kleinkuppertes Gelände
	Trockenrinne, Graben
	stille Böschung
	passierbare, unpassierbare Grube
	passierbarer Fels, unpassierbare Felswand
	Hohlweg, Erdwall
	Fuhrweg, Karrenweg
	Fussweg, Pfad
	schmale Schneise
	Siedlungsgebiet, Haus, Ruine
	Federkuppe, kleiner, grosser Turm
	Kleiner, grosser Stein, Grenzstein
	unpassierbarer, passierbarer Zaun
	Schliessplatz
	Bach mit Steg, Wasserföhne
	Sickerbach
	Brunnen, Quelle
	Sumpf, Wasserrümpel, Wasserloch
	Vegetation: durchkämpfbar
	starke Behinderung
	leichte Behinderung
	Kulturgrenze, Kahlschlag
	besonderes kleines Objekt

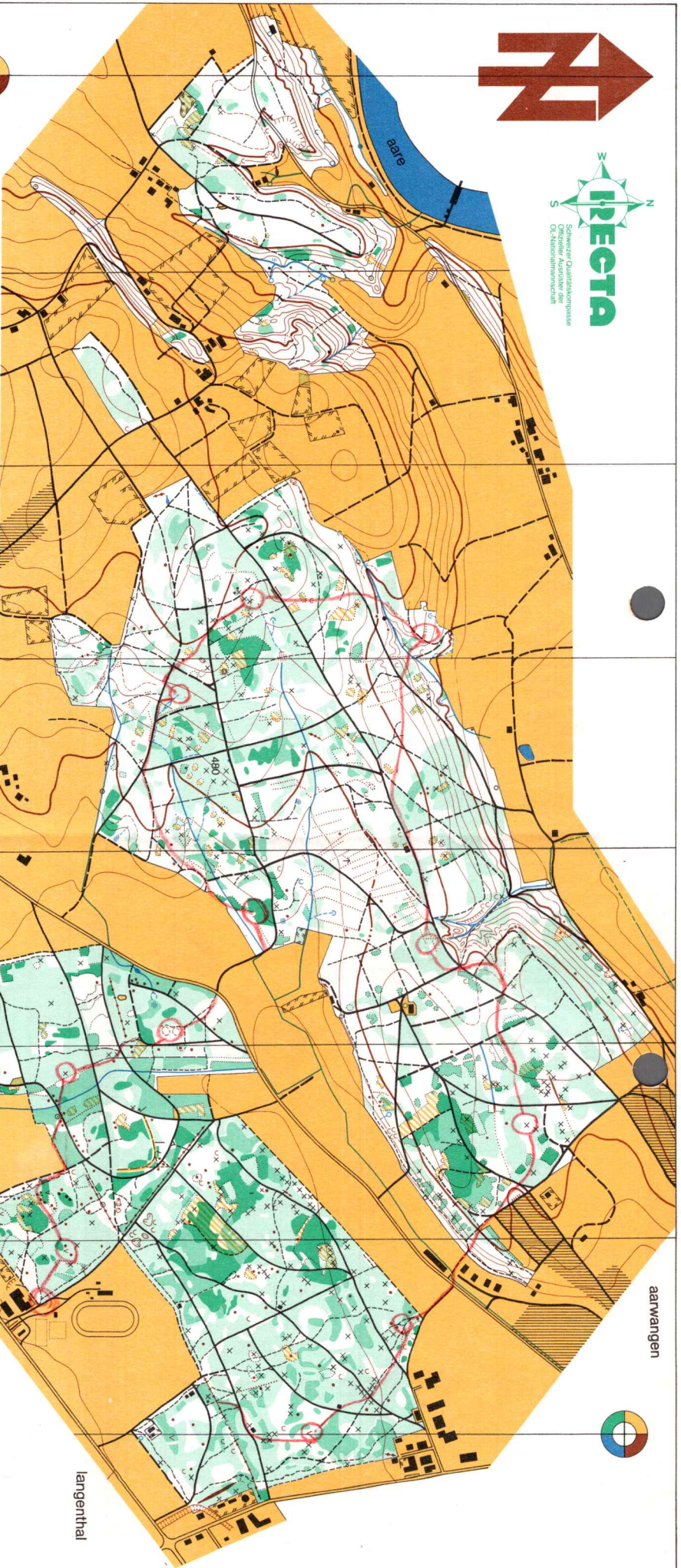
H - 20

Rehpbach Andy



Nr. 278

17	13	9	8	7	6	5	4	3	2	1
18	14	10								
19	15	11								
20	16	12								



spichigwald - hardwald

massstab 1 : 15 000
aquidistanz 5 m
stand frühling 1984

aufnahme: brigitte aeberhardt
max baumgartner, martin bieri
christoph dibby, heiner sulzer
zeichnung: res gygax
druck: bächliold ag, münsingen
bewilligung der v+d vom 3.1.84
koordinaten: 624/230
deklination berücksichtigt

bitzberg

herausgeber: olv langenthal
bezug bei: urs heizig
weststr. 21, 4900 langenthal
papeterie kuert
4900 langenthal



Legende:	
	Wald = weiss, offenes Gebiet = gelb
	Senke, kleine Senke oder Loch
	Hügel, kleine Kuppe
	Kleinkürrertes Gelände
	Trockenrinne, Graben
	stille Böschung
	passierbare, unpassierbare Grube
	passierbarer F.eis, unpassierbare Felswand
	Hohlweg, Erdwall
	Fährweg, Karrenweg
	Fussweg, Pfad
	schmale Schneise
	Siedlungsgebiet, Haus, Ruine
	Futtertrichter, Kleiner, grosser Turm
	Kleiner, grosser Stein, Grenzstein
	unpassierbarer, passierbarer Zaun
	Schneeschutz
	Bach mit Steg, Wasserrinne
	Sickerbach
	Brunnen, Quelle
	Sumpf, Wassertümpel, Wasserloch
	Vegetation: durchkämpfbar
	starke Behinderung
	leichte Behinderung
	Kulturgrenze, Kahlschlag
	besonders kleines Objekt

aarwangen

langenthal



H 50

Leckermann Kappas

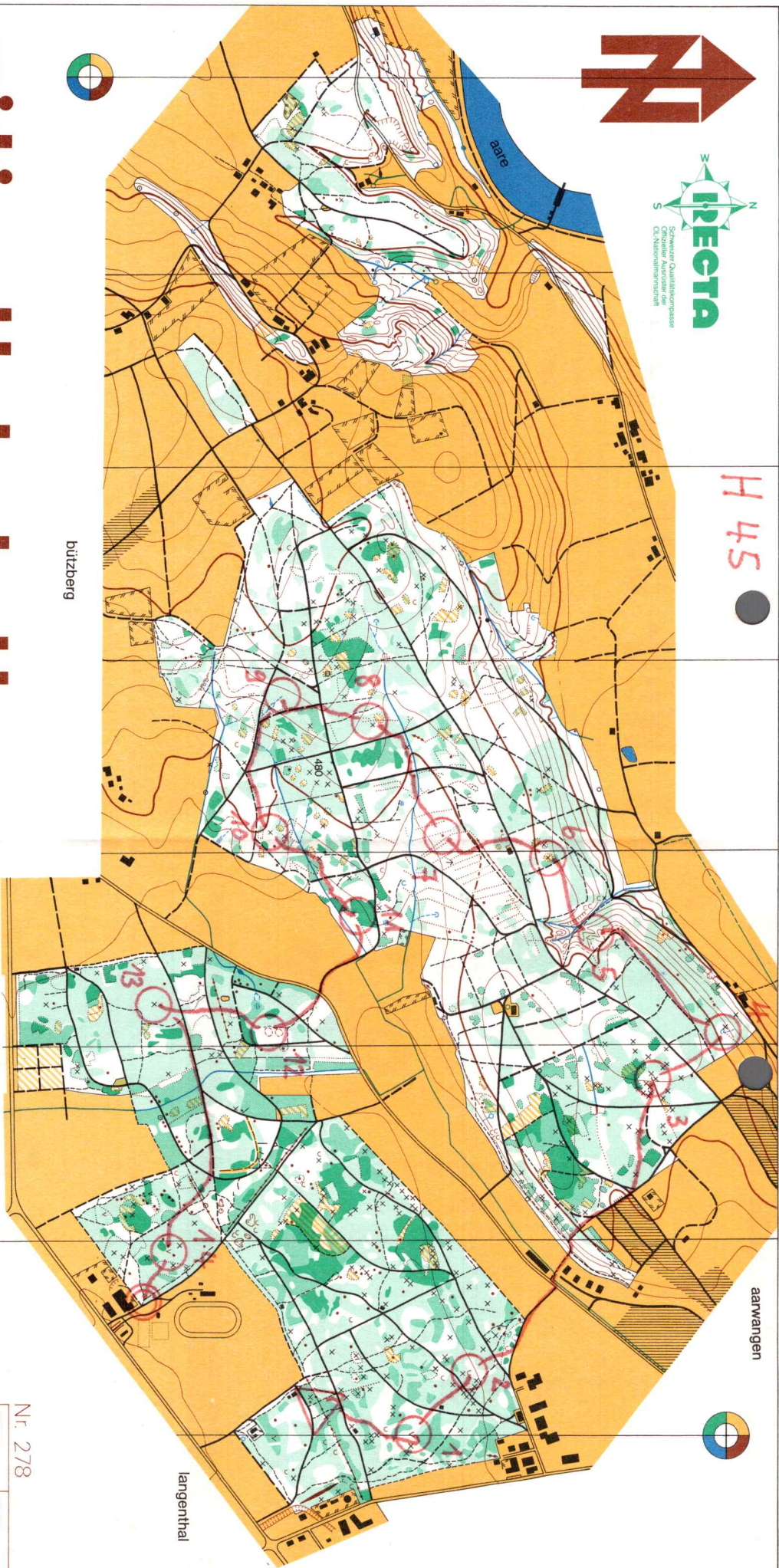
Nr. 278

17	13	9	8	7	6	5	4	3	2	1
18	14	10								
19	15	11								
20	16	12								



H 45

aanwangen



bitzberg

spichigwald - hardwald

massstab 1 : 15 000
aquidistanz 5 m
stand frühling 1984

herausgeber: olv langenthal
bezug bei: urs heizig
weststr. 21, 4900 langenthal
papeterie kuert
4900 langenthal

aufnahme: brigitte aeberhardt
max baumgartner, martin bieri
christoph dübly, heiner sulzer
zeichnung: res gygax
druck: bächli ag, münzingen
bewilligung der v+d vom 3.1.84
koordinaten: 624/230
deklination berücksichtigt



Legende:	
	Wald = weiss, offenes Gebiet = gelb
	Senke, kleine Senke oder Loch
	Hügel, kleine Kuppe
	Kleinkürrtes Gelände
	Trockenrinne, Graben
	stiele Böschung
	passierbare, unpassierbare Grube
	passierbarer F'eis, unpassierbare Felswand
	Hohlweg, Erdwall
	Fährweg, Karweg
	Fussweg, Pfad
	schmale Schneise
	Siedlungsgebiet, Haus, Ruine
	Futterkuppe, kleiner, grosser Turm
	Kleiner, grosser Stein, Grenzstein
	unpassierbarer, passierbarer Zaun
	Schliessplatz
	Bach mit Steg, Wasserrinne
	Sickerbach
	Brunnen, Quelle
	Sumpf, Wassertümpel, Wasserloch
	Vegetation: durchkämpfbar
	starke Behinderung
	leichte Behinderung
	Kulturgrenze, Kahlschlag
	besonders kleines Objekt

H 45
Dely Albert



Nr. 278

17	13	9
18	14	10
19	15	11
20	16	12



spichigwald - hardwald

massstab 1 : 15 000
aquidistanz 5 m
stand frühling 1984

aufnahme: brigitte aeberhardt
max baumgartner, marth bieri
christoph dibby, heiner sulzer
zeichnung: res gygax
druck: bächli & ag, münsingen
bewilligung der v+d vom 3. 1. 84
koordinaten: 624/230
deklination berücksichtigt

herausgeber: olv langenthal
bezug bei: urs heizig
weststr. 21, 4900 langenthal
4900 langenthal

bitzberg

aarwangen

langenthal

Nr. 278

	Legende:
	Weiss = weiss, offenes Gebiet = gelb
	Srinke, kleine Srinke oder Loch
	Hügel, kleine Kuppe
	Kleinküderes Gelände
	Trockenrinne, Graben
	stiele Böschung
	passierbare, unpassierbare Grube
	passierbarer F.eis, unpassierbare Felswand
	Hohlweg, Erdwall
	Fährweg, Karrenweg
	Fussweg, Pfad
	schmale Schneise
	Siedlungsgebiet, Haus, Ruine
	Futterkrippe, kleiner, grosser Turm
	Kleiner, grosser Stein, Grenzstein
	unpassierbarer, passierbarer Zaun
	Schneeschutz
	Bach mit Steg, Wasserrinne
	Sickerloch
	Brunnen, Quelle
	Sumpf, Wassertümpel, Wasserloch
	Vegetation: durchkämpfbar
	starke Behinderung
	leichte Behinderung
	Kulturgrenze, Kahlschlag
	besonders kleines Objekt



*HERREN A
Blankenhorn Herz*

1	2	3	4	5	6	7	8	9	10	11	12
17	18	19	20								



aarwangen



spichigwald - hardwald

massstab 1 : 15 000
aequidistanz 5m
stand frühling 1984

aufnahme: brigitte aeberhardt
max baumgartner, martin bieri
christoph dudy, heiner sulzer
zeichnung: res gygax
druck: bächtold ag, münzingen
bewilligung der v+d vom 3. 1. 84
koordinaten: 624/230
deklination berücksichtigt

bitzberg

herausgeber: olv langenthal
bezug bei: urs heizig
weststr: 21, 4900 langenthal
papeterie kuert
4900 langenthal



Legende:	
	Wald = weiss, offenes Gebiet = gelb
	Senke, kleine Senke oder Loch
	Hügel, kleine Kuppe
	Kleinräumiges Gelände
	Trockenrinne, Graben
	stille Böschung
	passierbarer, unpassierbare Grube
	passierbarer Treis, unpassierbare Felswand
	Hohlweg, Erdwall
	Fahrtweg, Karrenweg
	Fussweg, Pfad
	schmale Schneise
	Siedlungsgebiet, Haus, Ruine
	Futtertrappe, kleiner, grosser Turm
	kleiner, grosser Stein, Grenzstein
	unpassierbarer, passierbarer Zaun
	Schlesseplatz
	Bach mit Steg, Wasserinne
	Sickerbach
	Brunnen, Quelle
	Sumpf, Wassertrümpel, Wasserloch
	Vegetation: durchkämpfbar
	starke Behinderung
	leichte Behinderung
	Kulturgrenze, Kahlschlag
	Besonders kleines Objekt

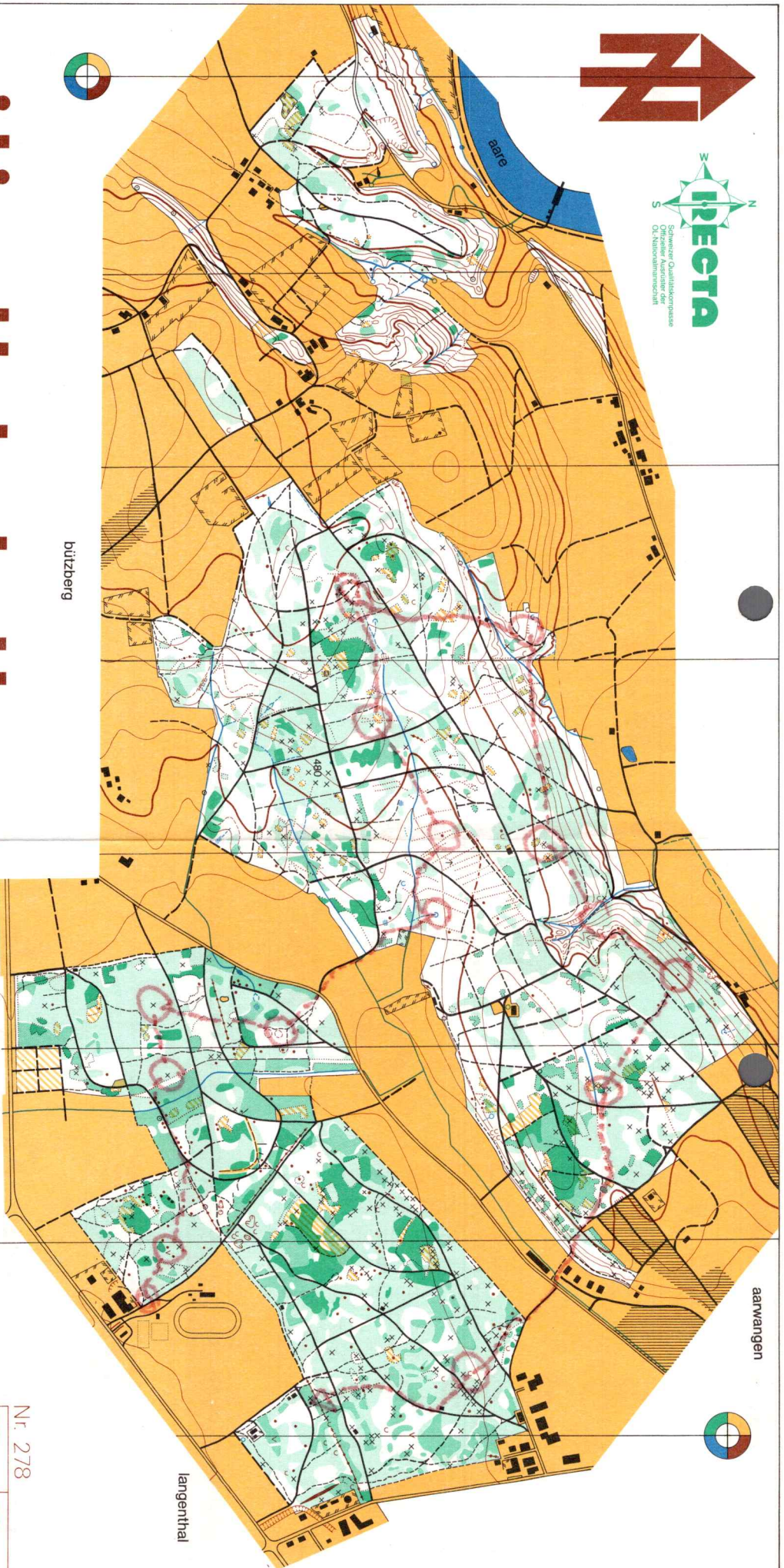
langenthal

Nr. 278

17	13	9
18	14	10
19	15	11
20	16	12

D 35
Freitag Irudi!
5,265
70 mm





aanwangen



Spichigwald - hardwald

massstab 1 : 15 000
aequidistanz 5 m
stand frühling 1984

aufnahme: brigitte aeberhardt
max baumgartner, martin bieri
christoph duby, heiner sulzer
zeichnung: res gygax
druck: bächtold ag, münzingen
bewilligung der v+d vom 3. 1. 84
koordinaten: 624/230
deklination berücksichtigt

bitzberg

herausgeber: olv langenthal
bezug bei: urs hezrig
weststr: 21, 4900 langenthal
papeterie kuert
4900 langenthal



Legende:	
	Wald = weiss, offenes Gebiet = gelb
	Senke, kleine Senke oder Loch
	Hügel, kleine Kuppe
	kleinkuppiges Gelände
	Trockenrinne, Graben
	steile Böschung
	passierbare, unpassierbare Grube
	passierbarer Fels, unpassierbare Felswand
	Hohlweg, Erdwall
	Fuhrweg, Karweg
	Fussweg, Pfad
	schmale Schneise
	Siedlungsgebiet, Haus, Ruine
	Kleiner, grosser Stein, Grenzstein
	unpassierbarer, passierbarer Zaun
	Schneisplatz
	Bach mit Steg, Wasserrinne
	Sickerbach
	Brunnen, Quelle
	Sumpf, Wassertümpel, Wasserloch
	Vegetation: durchkämmerbar
	starke Behinderung
	leichte Behinderung
	Kulturgrenze, Kahlschlag
	besonders kleines Objekt



H 40
Hetzag Wale

Nr. 278

17	13	9
18	14	10
19	15	11
20	16	12